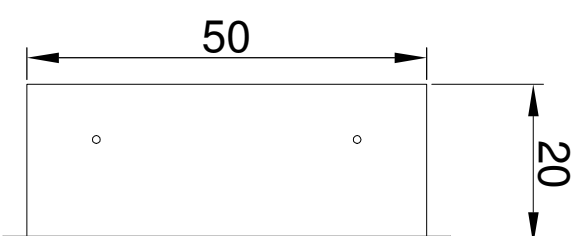
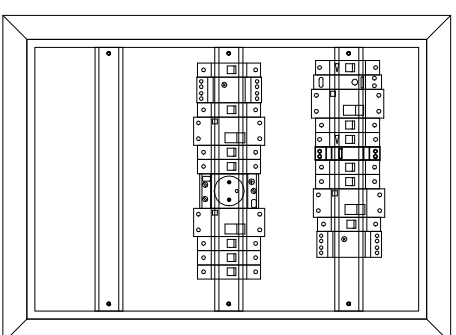
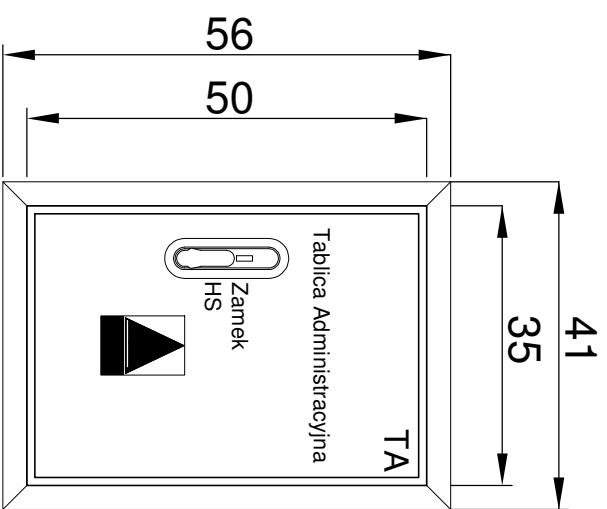
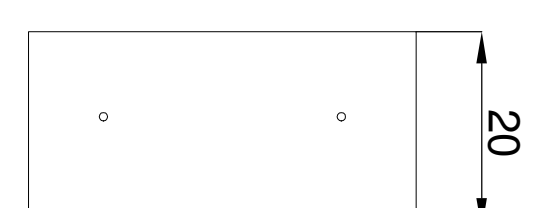
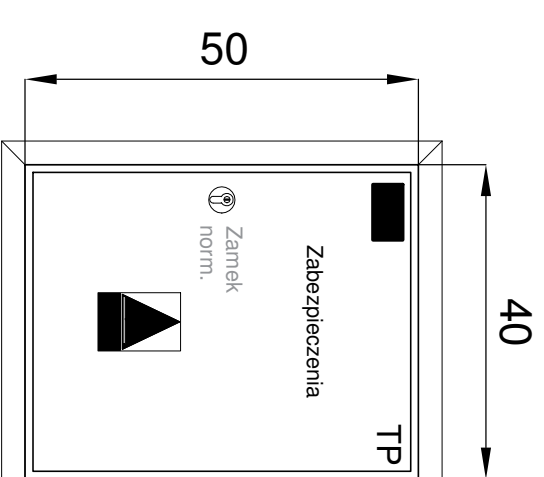


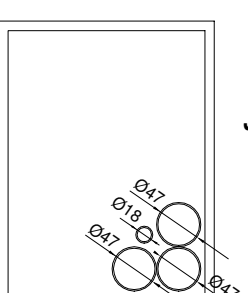
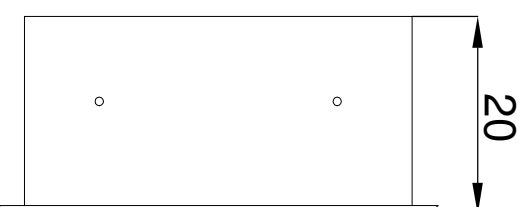
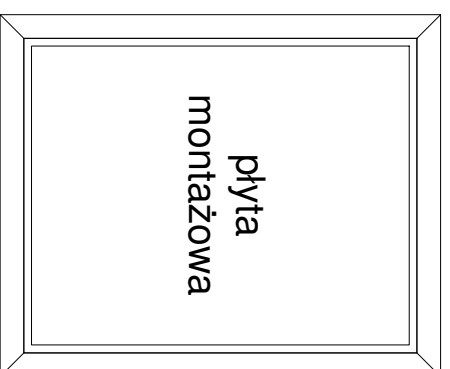
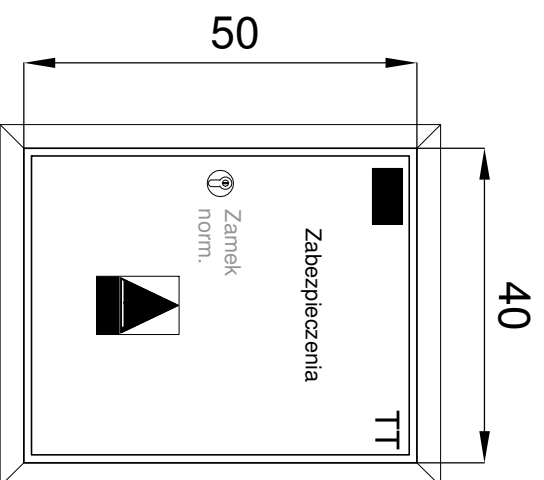
Widok "TA" Pomocnicza



WIDOK "TP"



Widok "TT"

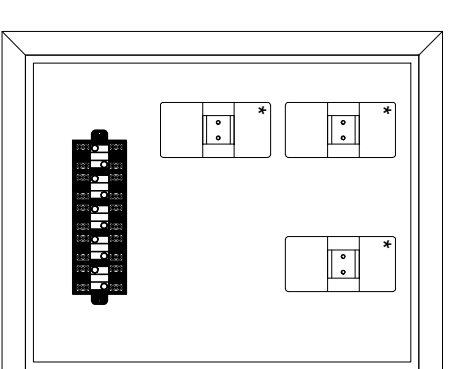


Przekrój montażowy

PARAMETRY TECHNICZNE

Znamionowe napięcie izolacji:	500 V	Klasa ochronności izolacji:	I	Stopień ochrony wnętrza zestawu:	IP30
Znamionowe napięcie pracy:	400/230 V (50 Hz)	Typ: TA, TT, TP	P/T	Stopień ochrony obudowy zestawu przed uderzeniami mechanicznymi:	IK10
Napięcie udarowe wytrzymywane:	4 kV	Ram:	2/3CM		

Widok tablic jest jako przykładowy a zastosowane rozdzielnice referencyjne.
Wymiar, wysokość sprawdzić w naturze przed zamówieniem tablicy



Nazwa inwestycji

PROJEKT WYKONAWCZY

Wymiany instalacji elektrycznej w częściach wspólnych budynku mieszkalnego wielorodzinnego przy ul. Balladyrny 1C w Warszawie

Inwestor

SPÓŁDZIELNIA MIESZKANIOWA „MOKOTÓW”

Administracja Osiedle Dąbrowskiego,
ul. Łowicka 10, 02-574 Warszawa

Zespół Projektowy

Wiesław Jędrzejewski | Nr. upr. W/a 590/94

Damian Skwarciniak

Karol Goceł

Sprawdzający

Adam Skwarciniak | Nr. upr. MAZ0390/P-00E/07

Tytuł rysunku:

Widok uproszczony tablic piętrowych "TP",
tablic pomocniczych adm. "TA"
oraz teletechnicznych "TT"

data: 05.2023 r.

skala -

rys. nr.: E-13