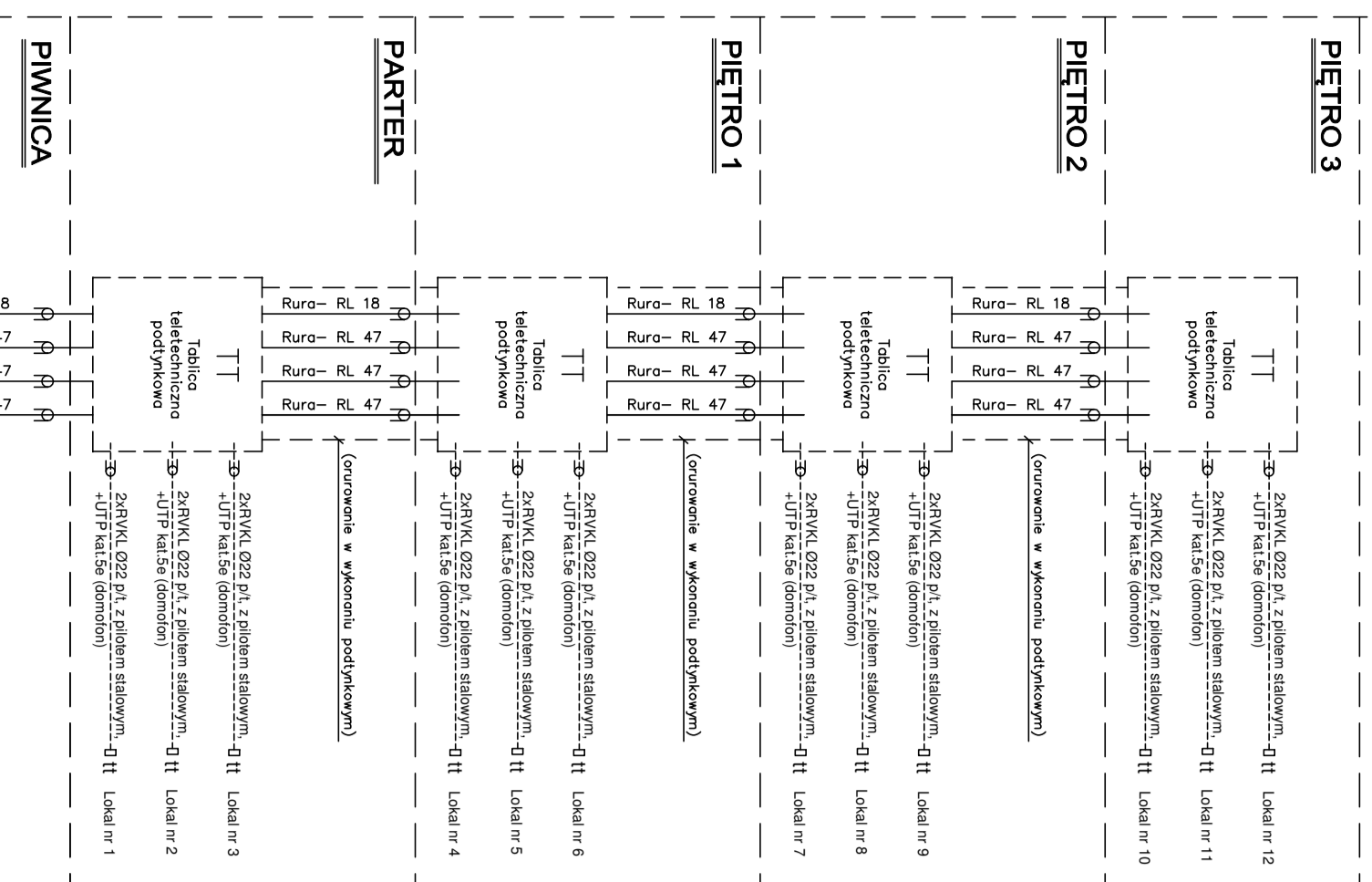
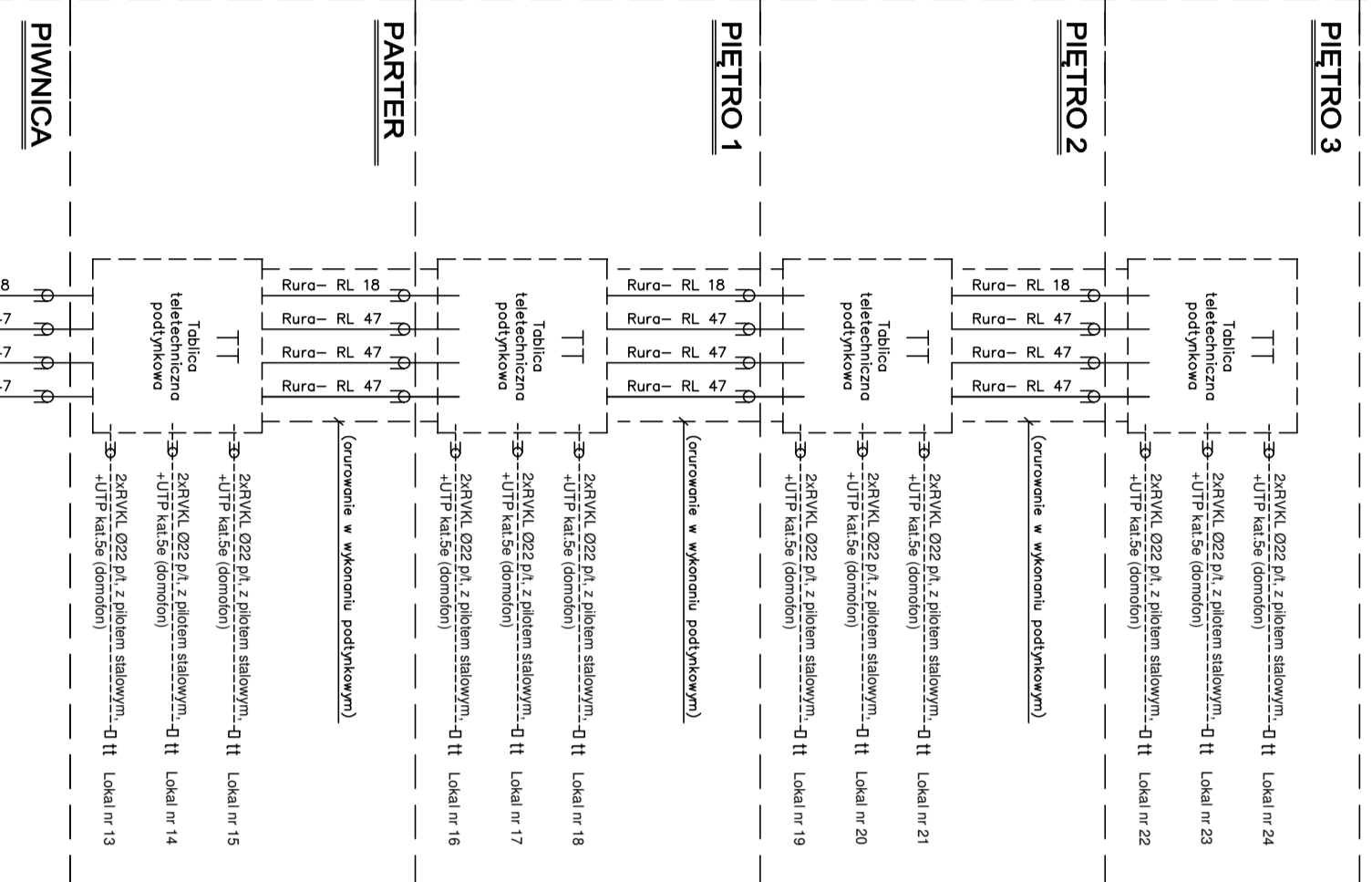


# Schemat Orurowanie inst. Teletechnicznych Warszawa, ul. J. Dąbrowskiego 75

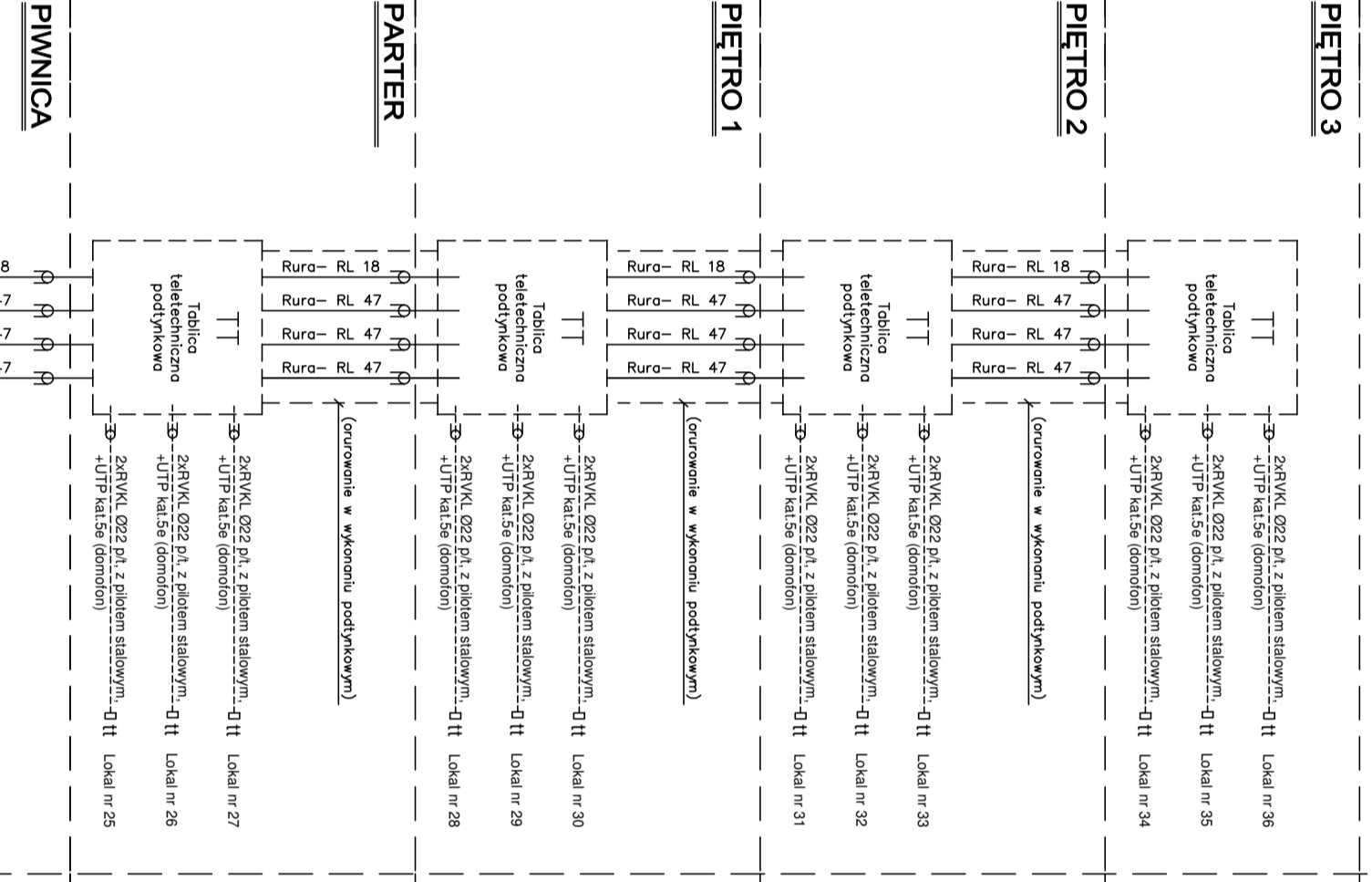
Kl. schodowa I lokale od 1 do 12



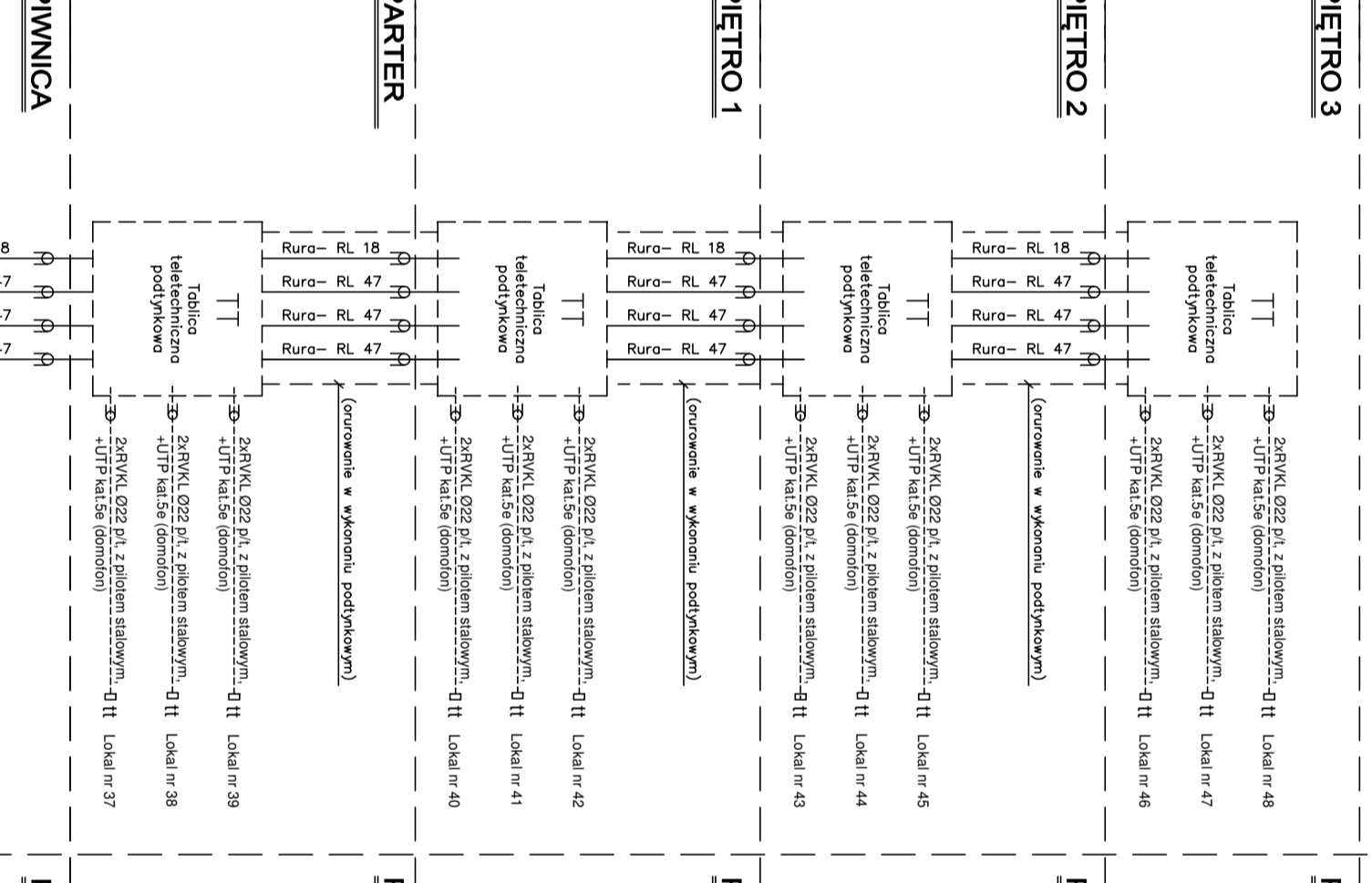
Kl. schodowa II lokale od 13 do 24



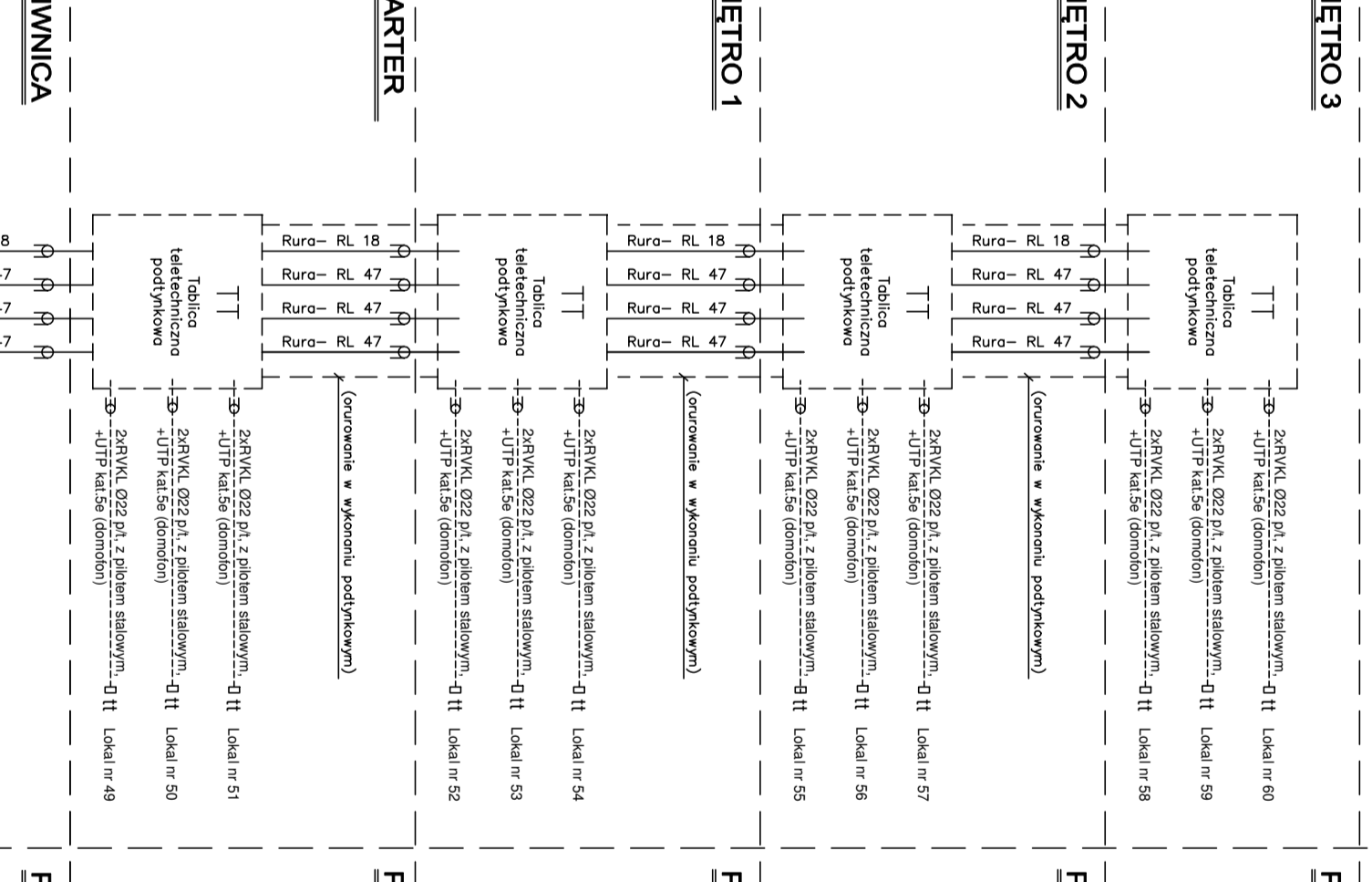
Kl. schodowa III lokale od 25 do 36



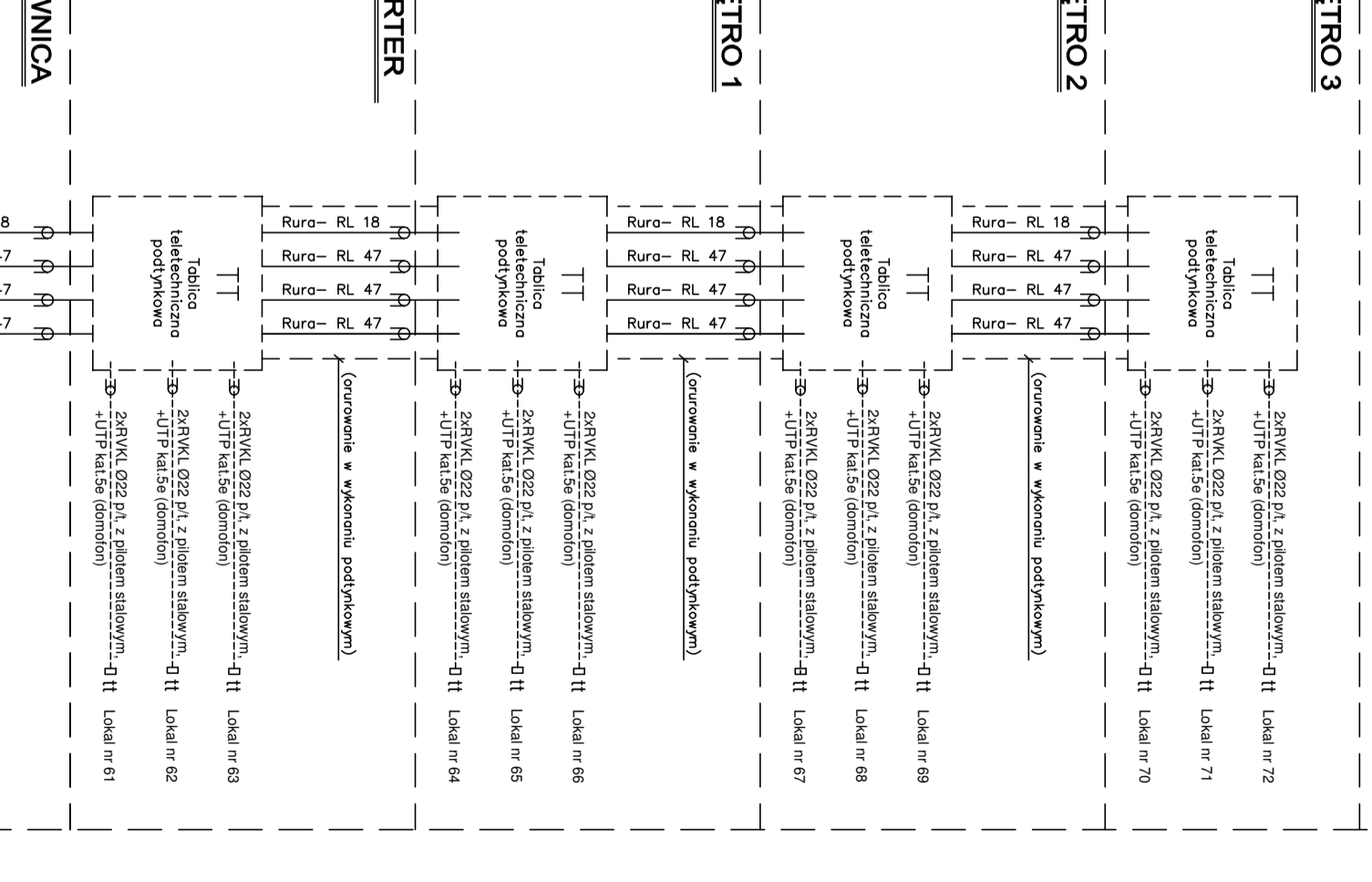
Kl. schodowa IV lokale od 37 do 48



Kl. schodowa V lokale od 49 do 60



Kl. schodowa VI lokale od 61 do 72



**PROJEKT WYKONAWCZY**  
Wymiarły instalacji elektrycznej w częściach  
mieszkalnych wielorodzinnego  
przy ul. Dąbrowskiego 75 w Warszawie

**SPÓŁDZIELNIA MIESZKANIOWA „MOKOTÓW”**  
Administracja Osiedle Dąbrowskiego,  
ul. Łowicka 10, 02-574 Warszawa

Zadanie Projektowe	Wieszaw Jędrzejewski	Nr. upr.	Wa 590/94
Projektant	Damian Świątnicki		
Wykonawca	Karol Gościł		
Strona Wykonawcza	Adam Świątnicki	Nr. upr.	MZJ0389/POCENIT

**Schemat ideowy orurowania dla instalacji teletechnicznej**