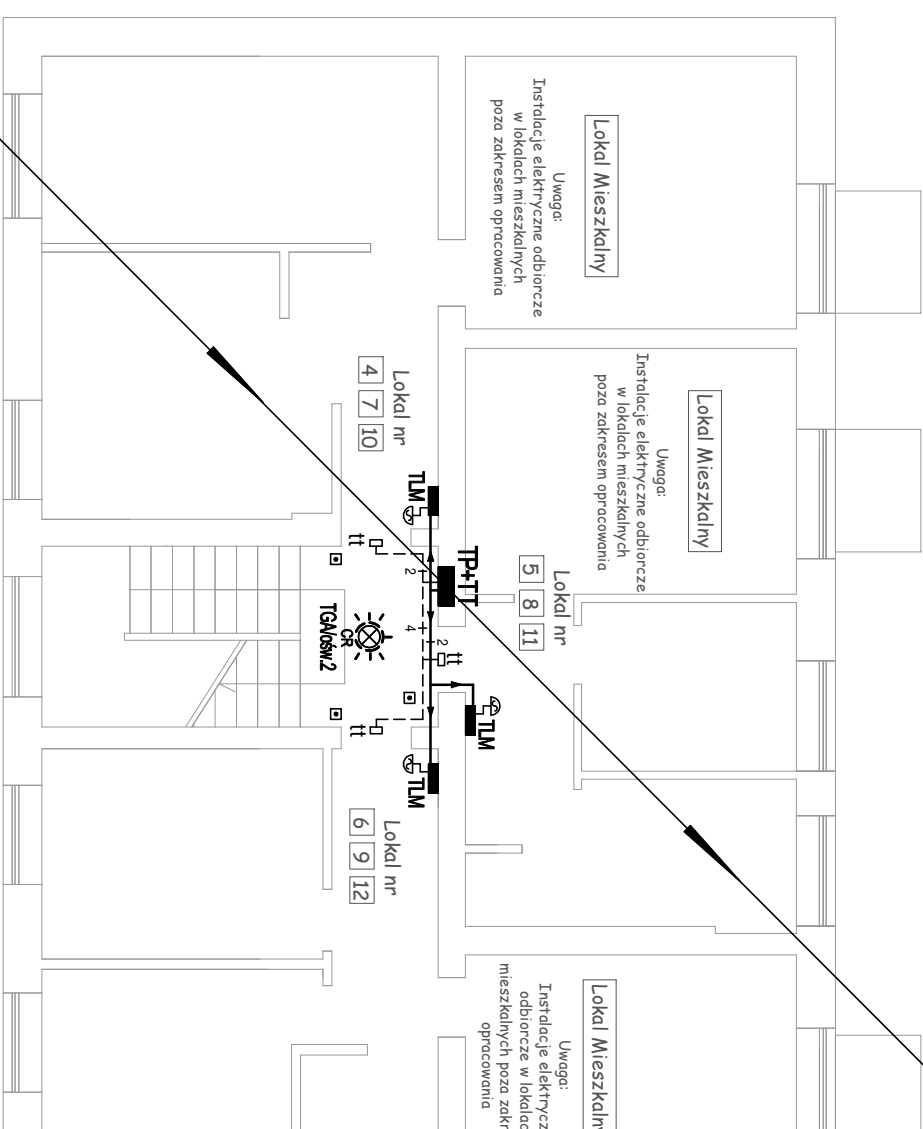
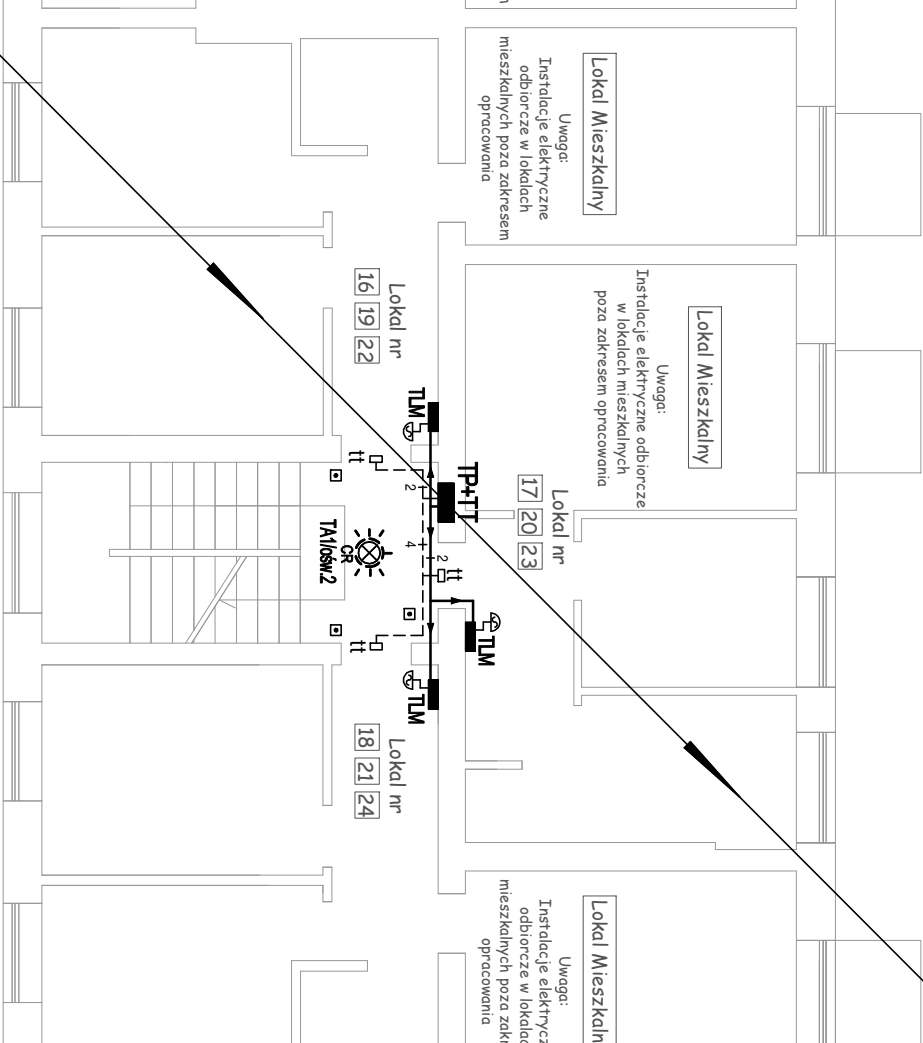


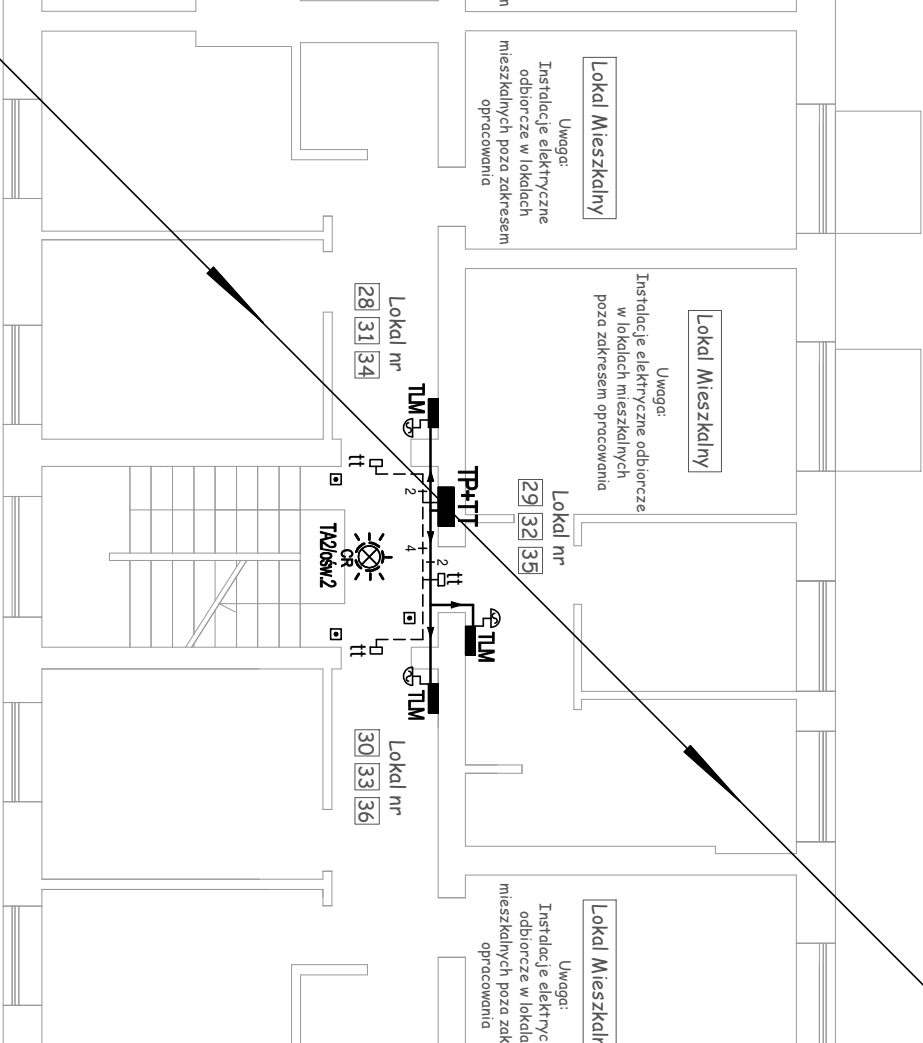
WLZ do tablic piętrowych TP (K.I.) z tablicy TG (zg. z rys. E-1)
Odbiory administracyjne, oświetlenie części wspólnych (zg. z rys. E-2)
Pion teletechniczny proj. Rury osłonowe typu (3xRL 47), (RL18 - domofon)



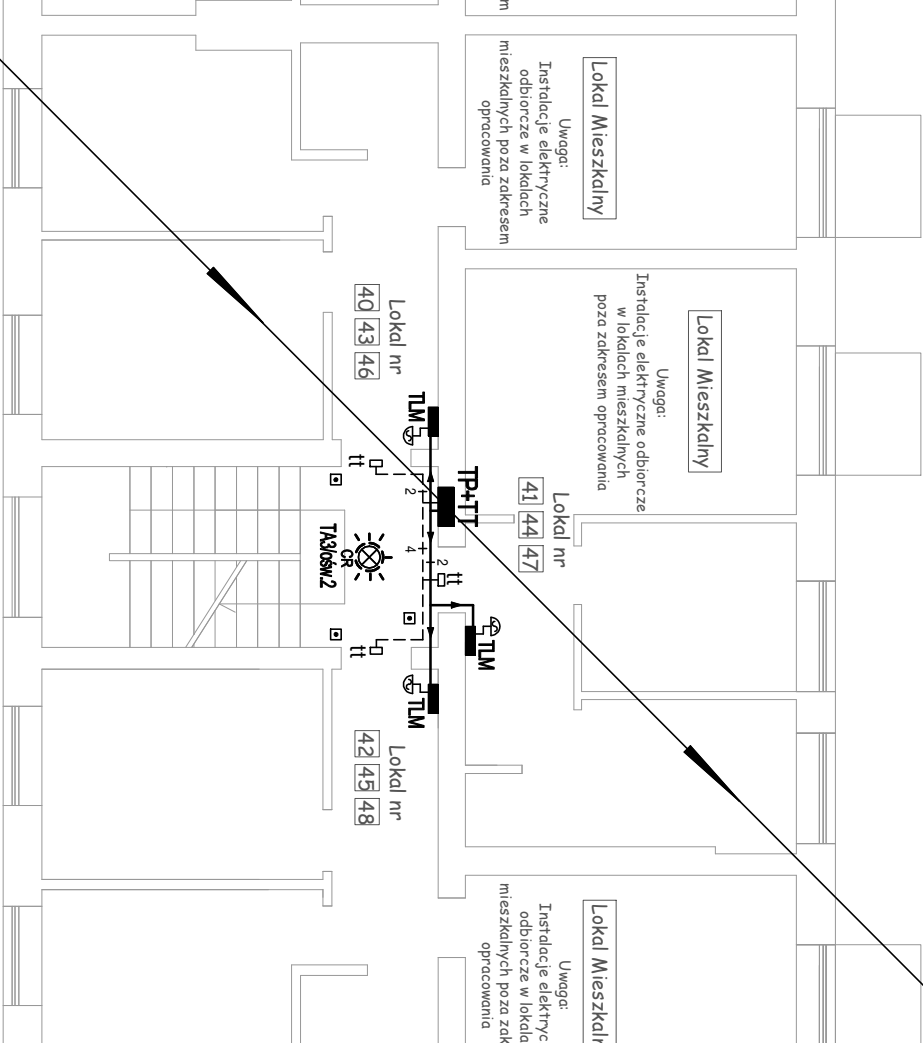
WLZ do tablic piętrowych TP (K.II) z tablicy TG (zg. z rys. E-1)
Odbiory administracyjne, oświetlenie części wspólnych (zg. z rys. E-3)
Pion teletechniczny proj. Rury osłonowe typu (3xRL 47), (RL18 - domofon)



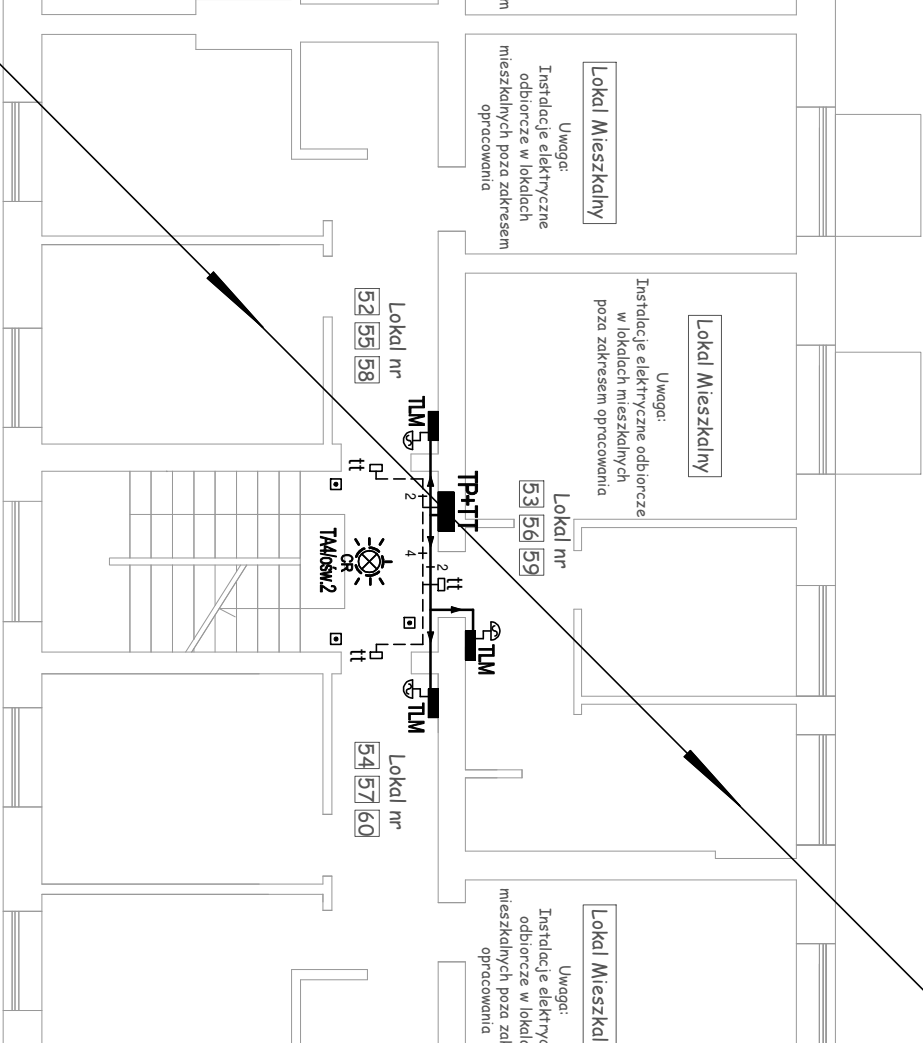
WLZ do tablic piętrowych TP (K.III) z tablicy TG (zg. z rys. E-1)
Odbiory administracyjne, oświetlenie części wspólnych (zg. z rys. E-3)
Pion teletechniczny proj. Rury osłonowe typu (3xRL 47), (RL18 - domofon)



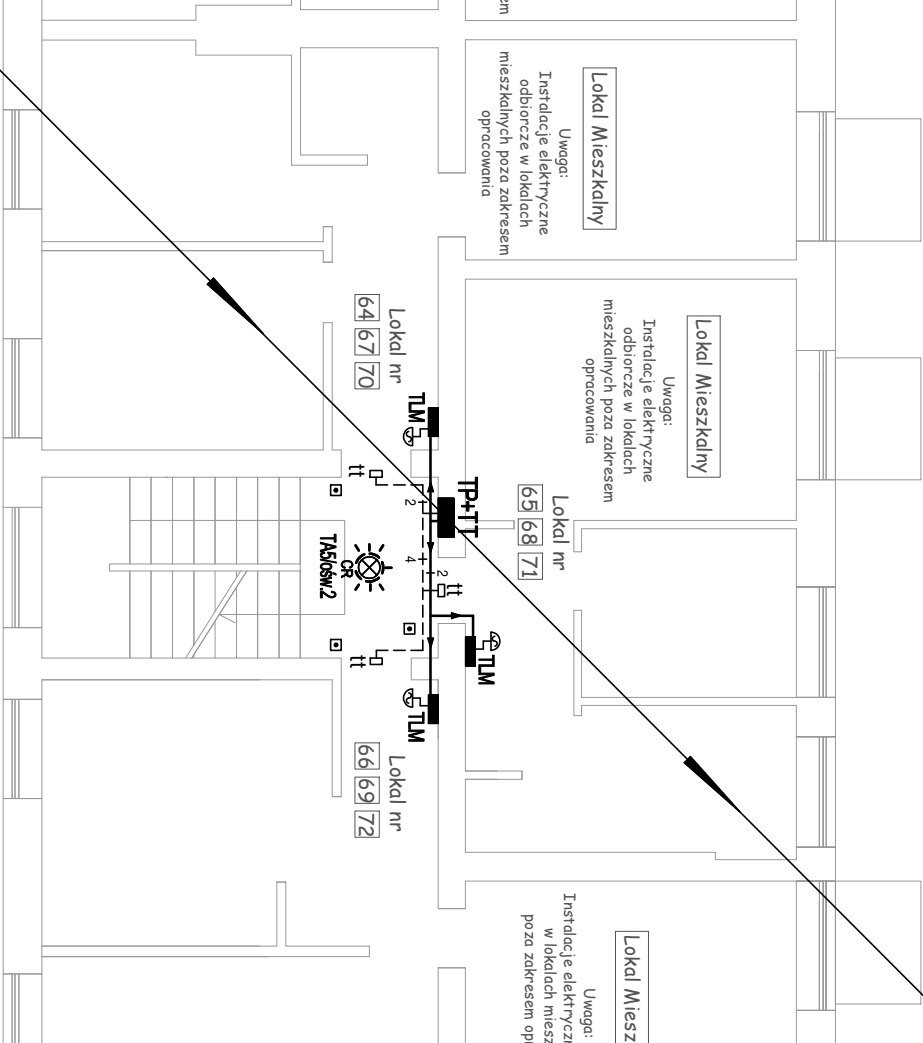
WLZ do tablic piętrowych TP (K.IV) z tablicy TG (zg. z rys. E-1)
Odbiory administracyjne, oświetlenie części wspólnych (zg. z rys. E-3)
Pion teletechniczny proj. Rury osłonowe typu (3xRL 47), (RL18 - domofon)



WLZ do tablic piętrowych TP (K.V) z tablicy TG (zg. z rys. E-1)
Odbiory administracyjne, oświetlenie części wspólnych (zg. z rys. E-3)
Pion teletechniczny proj. Rury osłonowe typu (3xRL 47), (RL18 - domofon)



WLZ do tablic piętrowych TP (K.VI) z tablicy TG (zg. z rys. E-1)
Odbiory administracyjne, oświetlenie części wspólnych (zg. z rys. E-3)
Pion teletechniczny proj. Rury osłonowe typu (3xRL 47), (RL18 - domofon)



WLZ do tablic piętrowych TP (K.I.) z tablicy TG (zg. z rys. E-1)
Odbiory administracyjne, oświetlenie części wspólnych (zg. z rys. E-2)
Pion teletechniczny proj. Rury osłonowe typu (3xRL 47), (RL18 - domofon)

WLZ do tablic piętrowych TP (K.II) z tablicy TG (zg. z rys. E-1)
Odbiory administracyjne, oświetlenie części wspólnych (zg. z rys. E-3)
Pion teletechniczny proj. Rury osłonowe typu (3xRL 47), (RL18 - domofon)

WLZ do tablic piętrowych TP (K.III) z tablicy TG (zg. z rys. E-1)
Odbiory administracyjne, oświetlenie części wspólnych (zg. z rys. E-3)
Pion teletechniczny proj. Rury osłonowe typu (3xRL 47), (RL18 - domofon)

WLZ do tablic piętrowych TP (K.IV) z tablicy TG (zg. z rys. E-1)
Odbiory administracyjne, oświetlenie części wspólnych (zg. z rys. E-3)
Pion teletechniczny proj. Rury osłonowe typu (3xRL 47), (RL18 - domofon)

WLZ do tablic piętrowych TP (K.V) z tablicy TG (zg. z rys. E-1)
Odbiory administracyjne, oświetlenie części wspólnych (zg. z rys. E-3)
Pion teletechniczny proj. Rury osłonowe typu (3xRL 47), (RL18 - domofon)

WLZ do tablic piętrowych TP (K.VI) z tablicy TG (zg. z rys. E-1)
Odbiory administracyjne, oświetlenie części wspólnych (zg. z rys. E-3)
Pion teletechniczny proj. Rury osłonowe typu (3xRL 47), (RL18 - domofon)

WLZ do tablic piętrowych TP (K.I.) z tablicy TG (zg. z rys. E-1)
Odbiory administracyjne, oświetlenie części wspólnych (zg. z rys. E-2)
Pion teletechniczny proj. Rury osłonowe typu (3xRL 47), (RL18 - domofon)

- UWAGI:
- Na etapie wykonawstwa należy potwierdzić lokalizację tablic elektrycznych w lokalach mieszkalnych oraz usługowych, nowoprojektowane w l.z. - ty doprowadzić do istniejących tablic elektrycznych,
 - Na korytarzach odcinki poziome układać podłynkowo
 - Podesięcia do opraw wykonąć przewodami podłynkowo
 - Wewnątrz lokalu mieszkalnego projektowany WLZ do TLM prowadzić pod tynkiem. Dopuszcza się na indywidualną prośbę lokatora, prowadzić WLZ wewnątrz lokalu, w listwie natynkowej - do ustalenia na etapie wykonawstwa



SPÓŁDZIELNIA MIESZKANIOWA „MOKOTÓW”
Administracja Osiedle Dąbrowskiego,
ul. Łowicka 10, 02-574 Warszawa

Zespół Projektowy	Wiesław Jędrzejewski	Nr. upr. WA 590/94
	Damian Świernicki	
	Karol Goseł	
Stwierdził	Adam Skwaricki	Nr. upr. MAZ0390/P00E017
Typul rysunków		
Rzut piętra powtarzalnego - Instalacje elektryczne		
data: 05.2023 r.	skala: 1:100	rys. nr: E-10

PIĘTRO

POWTARZALNE

Nazwa inwestycji
PROJEKT WYKONAWCZY
Wykonywane instalacji elektrycznej w częściach wspólnych budynku mieszkalnego wielorodzinnego przy ul. Dąbrowskiego 75 w Warszawie