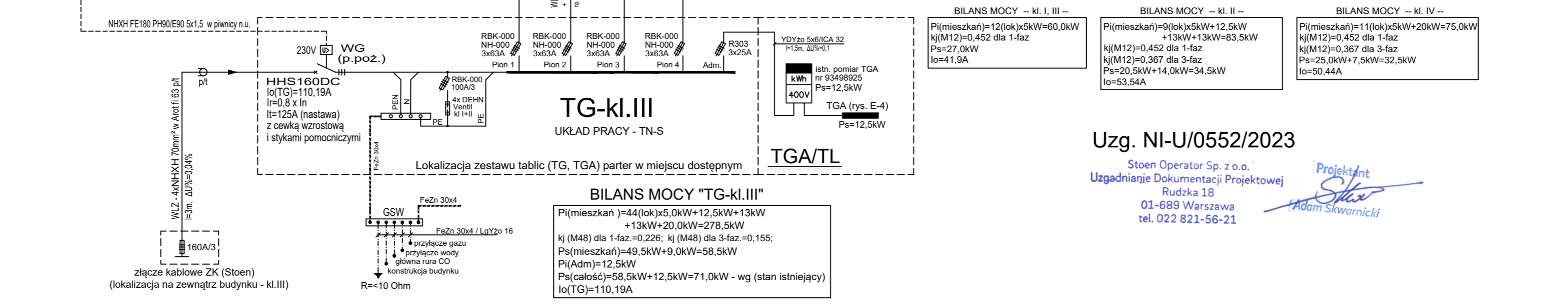
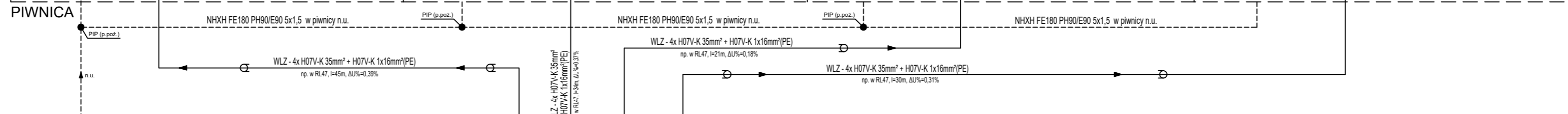
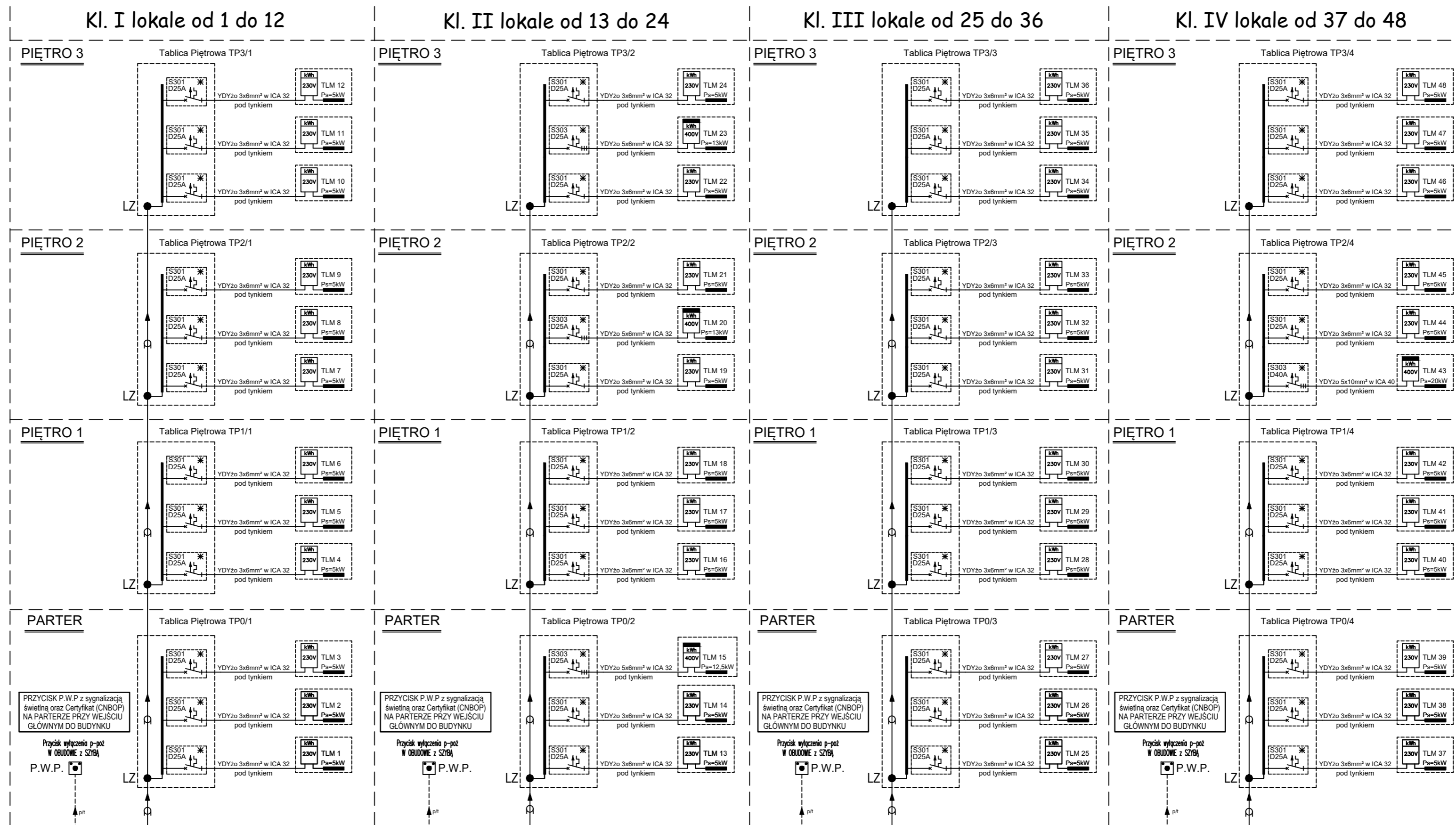


Budynek mieszkalny - Warszawa, ul. Łowicka 14 - schemat zasilania



UWAGI:

- Zabezpieczenia przedciskowe dla tablic TLM mieszkań dobrano zgodnie z mocą umowną (Stoen Operator Sp. z o.o.) dla poszczególnych lokali Ps=5kW.
- W tablicach piętrowych "TP" instalować rozetę rozgałęźną 5-zaciskową do 25 mm².
- Zabezpieczenia przedciskowe przystosować do plombowania.
- Tablice TG i TGA instalować w wskazanych miejscach na rzutach projektu z wyposażeniem zgodnym ze schematem.
- Do montażu wyposażenia w opakowaniach obudowach stosować typowe zespoły elementów montażowych typowe posiadają montażowe instrukcje.
- Zbiorniki tablic piętrowych TP w wykonaniu 3-faz. podtynkowe instalowane na kl. schodowej.
- Przyciski PWP opisać "Przeciwpowozowy wyłącznik prądu".
- Przeprisy tras kablowych zabezpieczyć masą ogniochronną wg. odporności ogniochronnej przebijanej przezogrody - dla przykładu pianocement RIE120.
- Numeracja mieszkań tylko dla potrzeb projektu.
- Zachowano zasadę selektywności zabezpieczeń.
- Do obliczeń WLZ przyjęto 100% lokali o mocy jednostkowej 12,5kW.
- W celu zwiększenia mocy z SWV i uzyskaniu pomiaru trafowego. Użytkownik powinien wystąpić do Stoen Operator Sp. z o.o. z wnioskiem o określenie warunków przyłączenia.

Uwagi (p.poż.):

- Przyciski PWP (Przeciwpowozowy wyłącznik prądu) sterujące aparatem elektrycznym "WG-P.poż." będącym urządzeniem wykonawczym przeciwpożarowego wyłącznika prądu instalowanym w tablicy elektrycznej "TG", po naciśnięciu odcina dopływ prądu do wszystkich obwodów w całym obiekcie.
- Przycisk wyłączenia p-poż W OBUROWIE z SZYBA oraz sygnalizacja świetlna (diody LED) zlokalizowany przy wejściu głównym do budynku w każdej kl. schodowej.
- W budynku na dzień sporządzenia projektu 05.2023 r. nie występują odbiory pożarowe potrzebujące zasilania w energię elektryczną t.j. (hydrofor pożarowy, oddymianie klatek schodowych, wentylacja itp.).

Uwaga: Przed zamówieniem odległości WLZ zmierzyć na obiekcie

Uwaga: Przed zamówieniem materiałów zwerifikować na etapie wykonawstwa długość tras kablowych

Wiesław Jędrzejewski
Upr. bud. do pro., kierownika i nadzorowania robotami budowlanymi i ograniczaniem w szczególności instalacji elektroenergetycznych
Nr upr. Wz-590/94
MAZ/IE/1454/02
tel.: 511 660 506

Stoen Operator Sp. z o.o.
Uzgodnienie Dokumentacji Projektowej
Rudzka 18
01-689 Warszawa
tel. 022 821-56-21

Projektant
Skw
Adam Skwarnicki

SPÓŁDZIELNIA MIESZKANIOWA „MOKOTÓW”
Adminstracja Osiedle Dąbrowskiego,
ul. Łowicka 10, 02-574 Warszawa

Schemat ideowy zasilania tablicy głównej "TG" i rozdzielnicy energii elektrycznej w budynku

data: 05.2023 r. skala - rys. nr: E-1