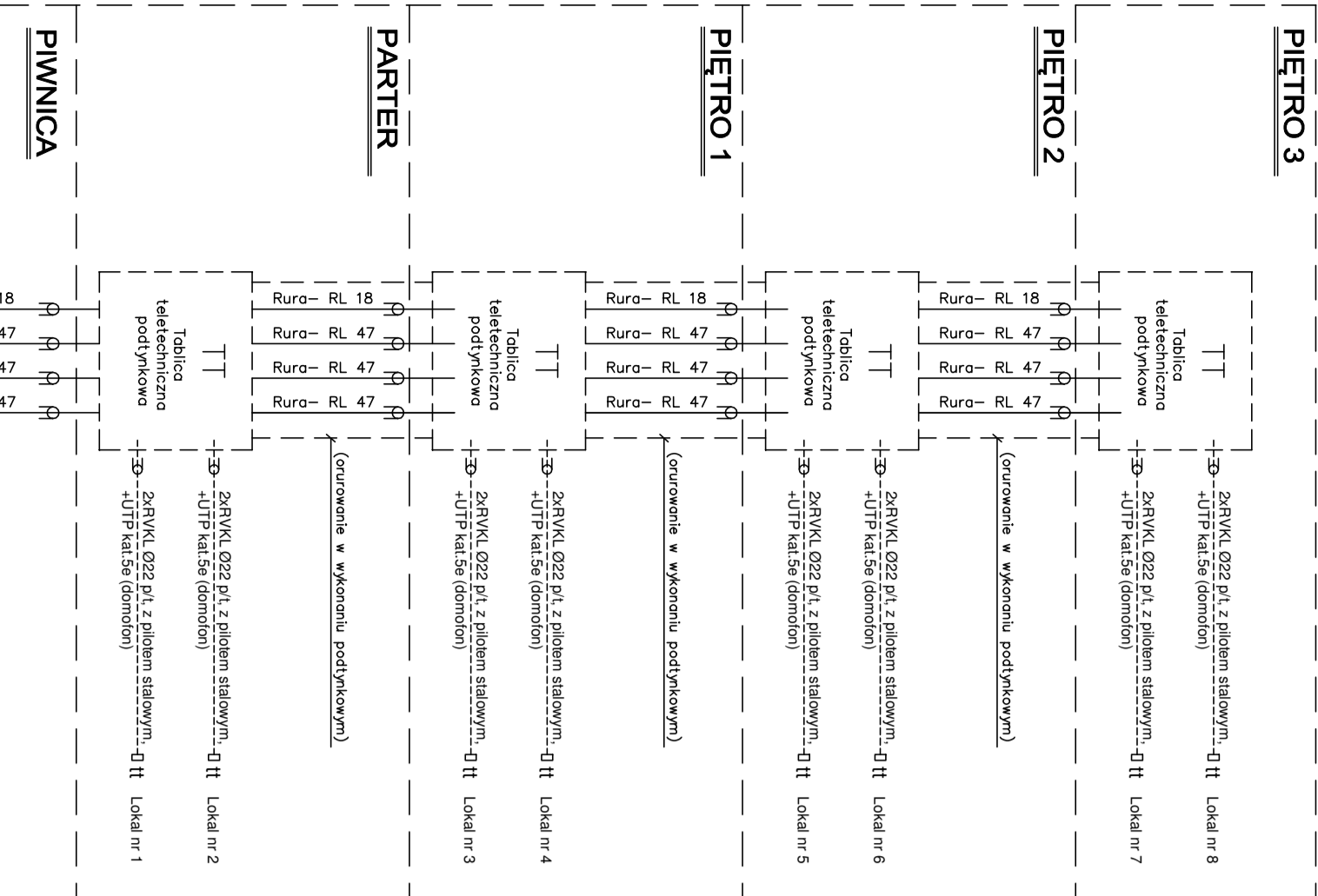
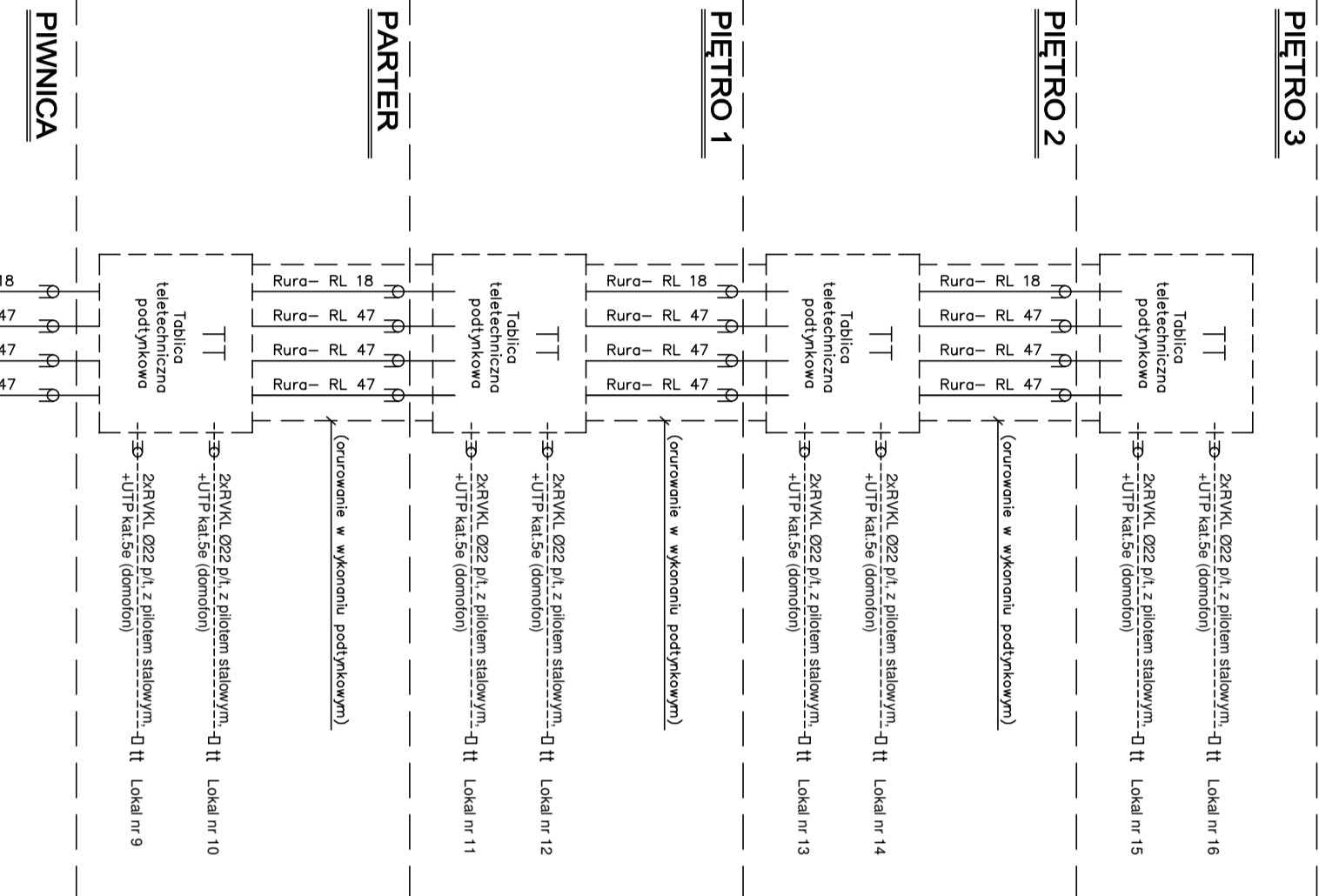


Schemat Orurowanie inst. Teletechnicznych Warszawa, ul. Balladyny 1

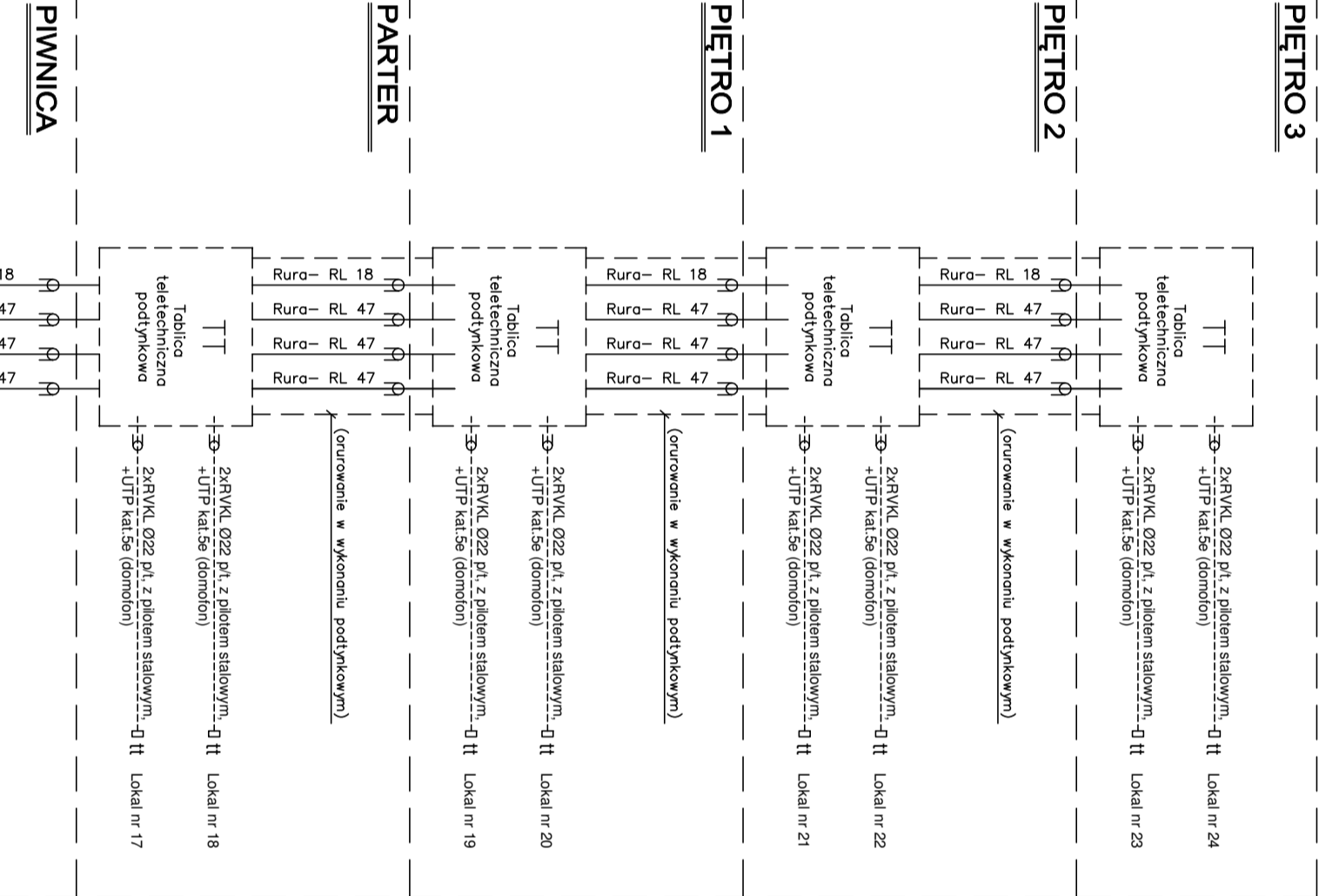
Kl. schodowa I lokale od 1 do 8



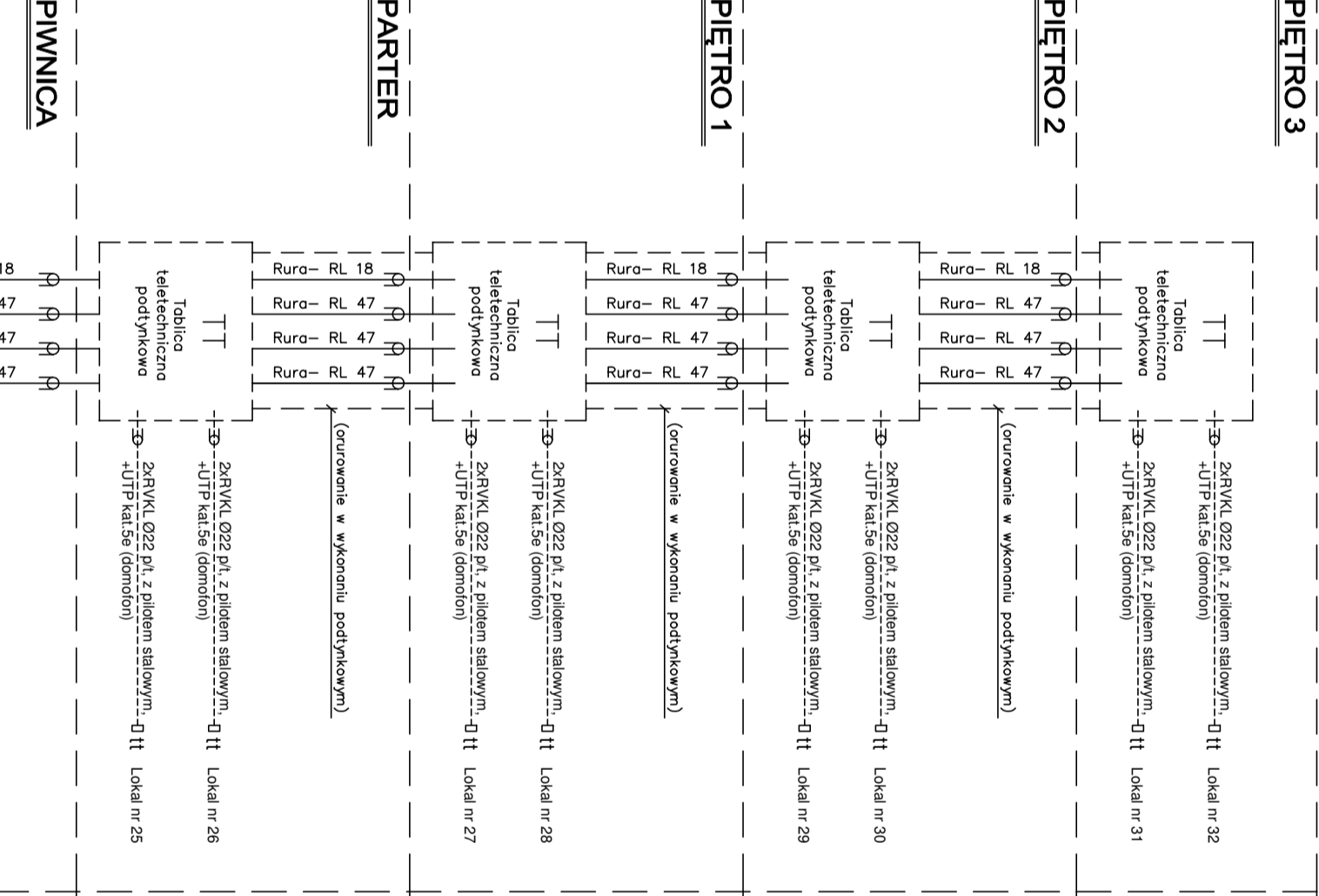
Kl. schodowa II lokale od 9 do 16



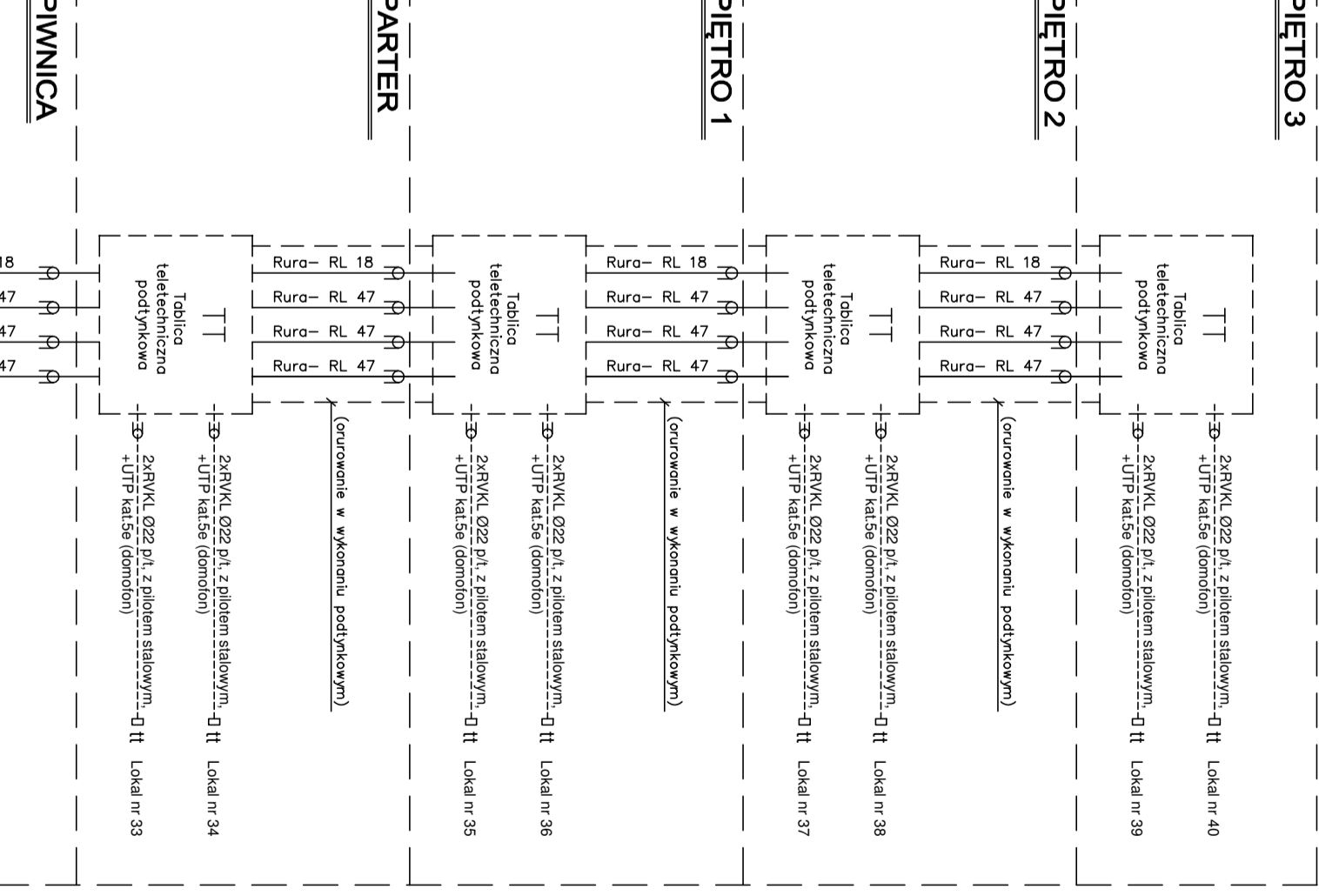
Kl. schodowa III lokale od 17 do 24



Kl. schodowa IV lokale od 25 do 32



Kl. schodowa V lokale od 33 do 40



Początek pionu teletechnicznego

Początek pionu teletechnicznego

Początek pionu teletechnicznego

Początek pionu teletechnicznego

Początek pionu teletechnicznego

Nazwa inwestycji

PROJEKT WYKONAWCZY
Wymiany instalacji elektrycznej w częściach
wspólnych budynku
mieszkalnego wielorodzinnego
przy ul. Balladyny 1 w Warszawie

Inwestor

SPÓŁDZIELNIA MIESZKANIOWA „MOKOTÓW”
Administracja Osiedle Dąbrowskiego,
ul. Łowicka 10, 02-574 Warszawa

Załącznik nr 1

Wielbłąd Jagrzeński

Nr. upr. Wa 590/94

Dariusz Skwarński

Karol Gocel

Adam Skwarński

Nr. upr. MAZ0390/POE07

Tytuł rysunku:

Schemat ideowy orurowania
dla instalacji teletechnicznej

data: 05.2023 r. skala: rys. nr: E-6