

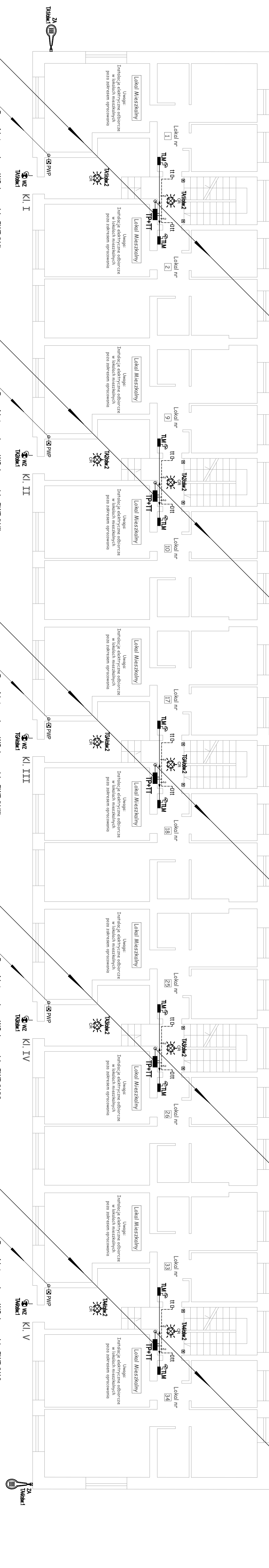
WLZ do tablic piętrowych TP (K.I.) z tablicy TG (zg. z rys. E-1)
Odbiory administracyjne, oświetlenie części wspólnych (zg. z rys. E-3)
Pion teletechniczny proj. Rury osobowe typu (3xRL 47), (RL18 - domofon)

WLZ do tablic piętrowych TP (K.II) z tablicy TG (zg. z rys. E-1)
Odbiory administracyjne, oświetlenie części wspólnych (zg. z rys. E-3)
Pion teletechniczny proj. Rury osobowe typu (3xRL 47), (RL18 - domofon)

WLZ do tablic piętrowych TP (K.III) z tablicy TG (zg. z rys. E-1)
Odbiory administracyjne, oświetlenie części wspólnych (zg. z rys. E-2)
Pion teletechniczny proj. Rury osobowe typu (3xRL 47), (RL18 - domofon)

WLZ do tablic piętrowych TP (K.IV) z tablicy TG (zg. z rys. E-1)
Odbiory administracyjne, oświetlenie części wspólnych (zg. z rys. E-3)
Pion teletechniczny proj. Rury osobowe typu (3xRL 47), (RL18 - domofon)

WLZ do tablic piętrowych TP (K.V) z tablicy TG (zg. z rys. E-1)
Odbiory administracyjne, oświetlenie części wspólnych (zg. z rys. E-3)
Pion teletechniczny proj. Rury osobowe typu (3xRL 47), (RL18 - domofon)



WLZ do tablic piętrowych TP (K.I.) z tablicy TG (zg. z rys. E-1)
Odbiory administracyjne, oświetlenie części wspólnych (zg. z rys. E-3)
Pion teletechniczny proj. Rury osobowe typu (3xRL 47), (RL18 - domofon)

WLZ do tablic piętrowych TP (K.II) z tablicy TG (zg. z rys. E-1)
Odbiory administracyjne, oświetlenie części wspólnych (zg. z rys. E-3)
Pion teletechniczny proj. Rury osobowe typu (3xRL 47), (RL18 - domofon)

WLZ do tablic piętrowych TP (K.III) z tablicy TG (zg. z rys. E-1)
Odbiory administracyjne, oświetlenie części wspólnych (zg. z rys. E-2)
Pion teletechniczny proj. Rury osobowe typu (3xRL 47), (RL18 - domofon)

WLZ do tablic piętrowych TP (K.IV) z tablicy TG (zg. z rys. E-1)
Odbiory administracyjne, oświetlenie części wspólnych (zg. z rys. E-3)
Pion teletechniczny proj. Rury osobowe typu (3xRL 47), (RL18 - domofon)

WLZ do tablic piętrowych TP (K.V) z tablicy TG (zg. z rys. E-1)
Odbiory administracyjne, oświetlenie części wspólnych (zg. z rys. E-3)
Pion teletechniczny proj. Rury osobowe typu (3xRL 47), (RL18 - domofon)

PARTER

Nazwa inwestycji
PROJEKT WYKONAWCZY
Wymiary instalacji elektrycznej w częściach
wspólnych budynku
mieszkalnego wielorodzinnego
przy ul. Balladyrny 1 w Warszawie

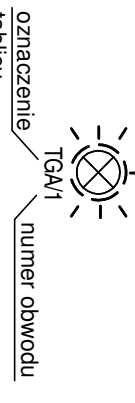
Inwestor
SPÓŁDZIELNIA MIESZKANIOWA „MOKOTÓW”
Administracja Osiedle Dąbrowskiego,
ul. Łowicka 10, 02-574 Warszawa

Zespół Projektowy	Wiesław Jędrzejewski	Nr. upr. Wa 590/94
	Damian Siwaniński	
	Karol Gocel	
	Adam Siwaniński	
Świadczący		Nr. upr. MAZ10380/000E07
Typu rysunku		

Rzut parteru - instalacje elektryczne

data: 05.2023 r.	skala 1:100	rys. nr: E-9
------------------	-------------	--------------

oznaczenie odbiorów instalacji oświetleniowej



UWAGI:
- Na etapie wykonawstwa należy potwierdzić lokalizację tablic elektrycznych w lokalach mieszkalnych oraz usługowych, nowoprojektowane w l.z.-y doprowadzić do istniejących tablic elektrycznych.
- Na korytarzach odcinki poziome układać podłynkowo
- Podeszcia do opraw wykonać przewodami podłynkowo
- Wewnątrz lokalu mieszkalnego projektowany WLZ do TLM prowadzić pod tynkiem. Dopuszcza się na indywidualną prośbę lokatora, prowadzić WLZ wewnątrz lokalu, w liście natynkowej - do ustalenia na etapie wykonawstwa

Uwagi (p.poz.):
- Przyciski PWP (Przeciwpowozowy wyłącznik prądu) sterujące aparatem elektrycznym "WG-P.poz", będącym urządzeniem wykonawczym przeciwpożarowego wyłącznika prądu instalowanym w tablicy elektrycznej "TG", po naciśnięciu odda dopływ prądu do wszystkich obwodów w całym obiekcie.
- Przycisk wyłączenia p.poz W OBUDOWIE z SZYBA oraz sygnalizacją świetlną (diody LED) zlokalizowany przy wejściu głównym do budynku w każdej kl. schodowej.
- W budynku na dzień sporządzenia projektu 05.2023 r. nie występują odbiory pożarowe potrzebujące zasilania w energię elektryczną tj.: (hydrotor pożarowy, oddymianie klatki schodowych, wentylacja itp.)