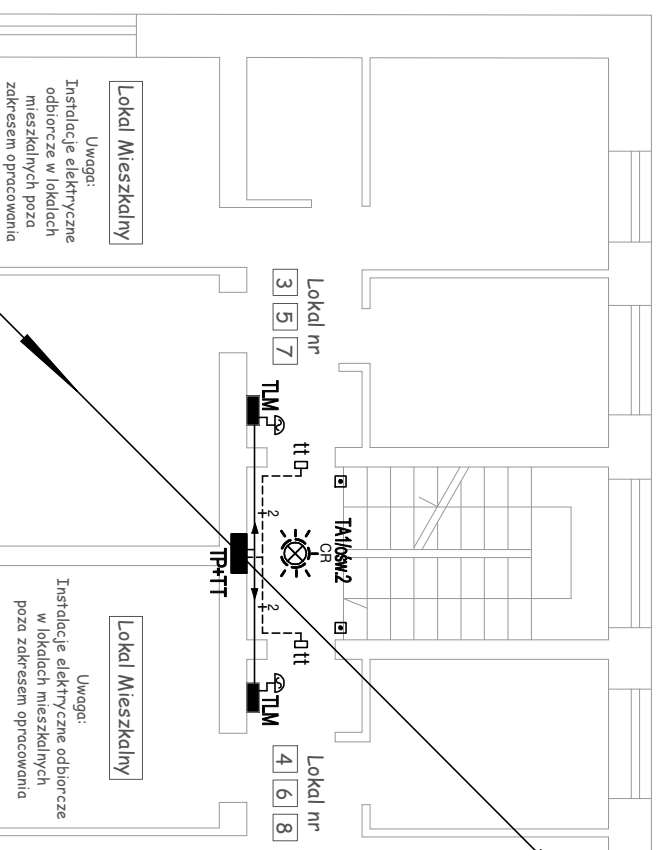


WLZ do tablic piętrowych TP (K.I) z tablicy TG (zg. z rys. E-1)

Odbiory administracyjne, oświetlenie części wspólnych (zg. z rys. E-3)
Pion teletechniczny proj. Rury osłonowe typu (3xRL 47), (RL18 - domofon)

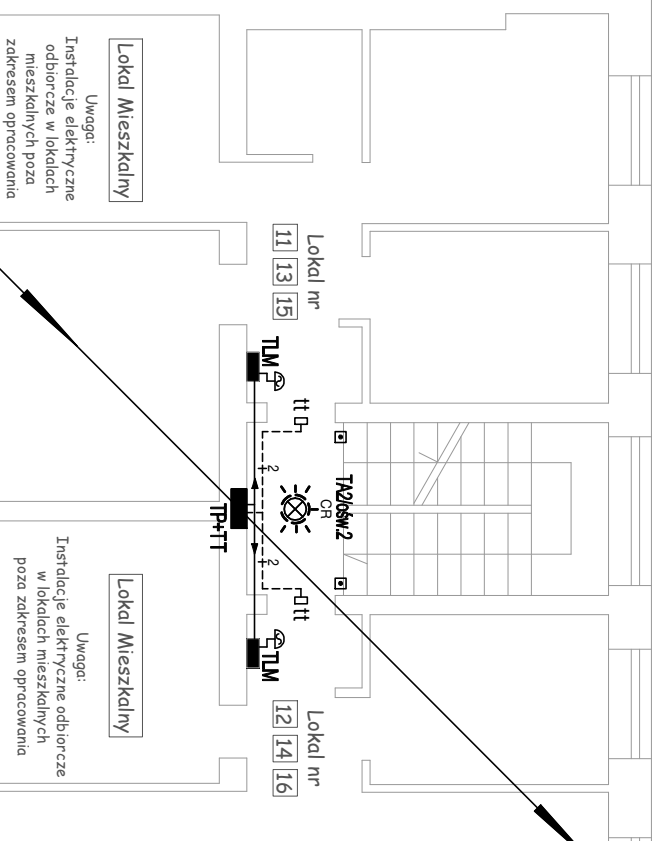
KI. I



WLZ do tablic piętrowych TP (K.II) z tablicy TG (zg. z rys. E-1)

Odbiory administracyjne, oświetlenie części wspólnych (zg. z rys. E-3)
Pion teletechniczny proj. Rury osłonowe typu (3xRL 47), (RL18 - domofon)

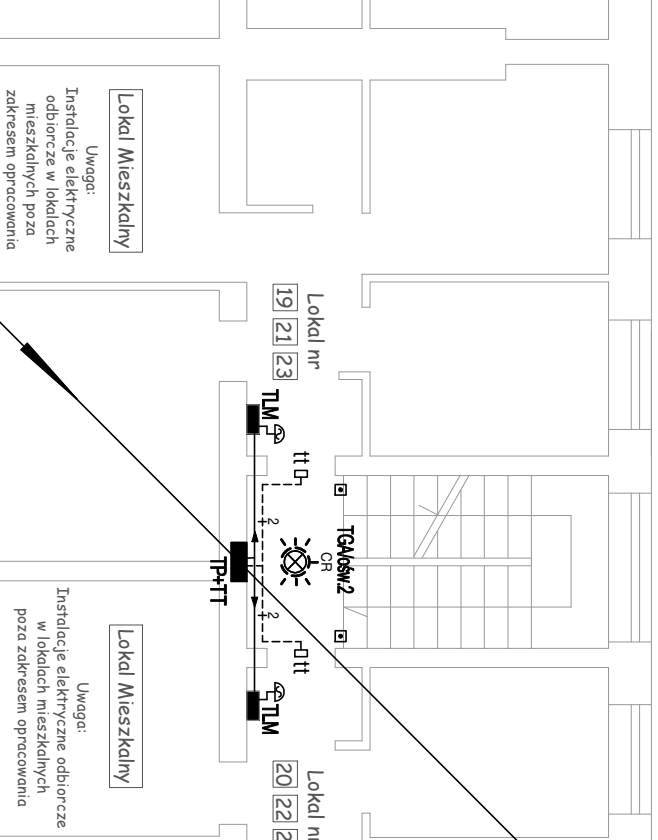
KI. II



WLZ do tablic piętrowych TP (K.III) z tablicy TG (zg. z rys. E-1)

Odbiory administracyjne, oświetlenie części wspólnych (zg. z rys. E-3)
Pion teletechniczny proj. Rury osłonowe typu (3xRL 47), (RL18 - domofon)

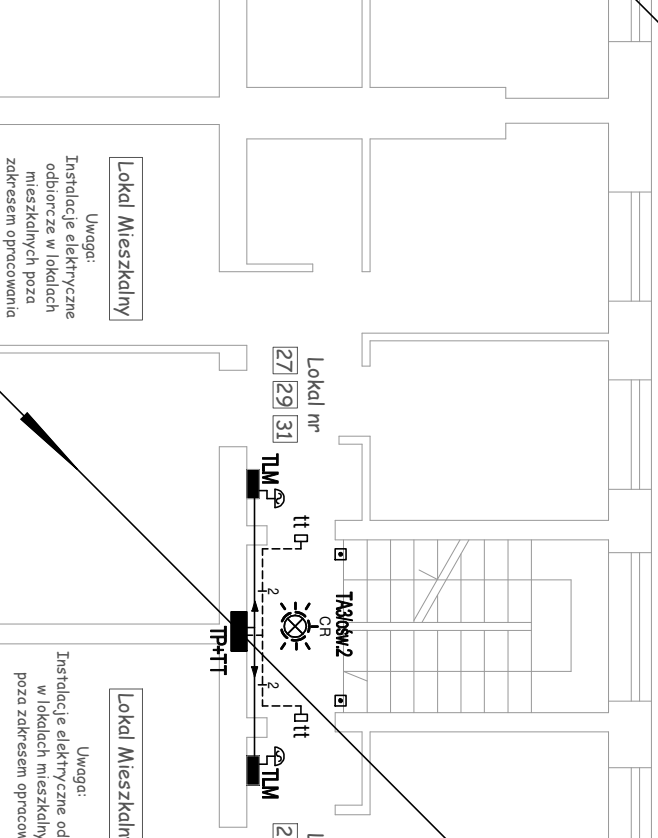
KI. III



WLZ do tablic piętrowych TP (K.IV) z tablicy TG (zg. z rys. E-1)

Odbiory administracyjne, oświetlenie części wspólnych (zg. z rys. E-3)
Pion teletechniczny proj. Rury osłonowe typu (3xRL 47), (RL18 - domofon)

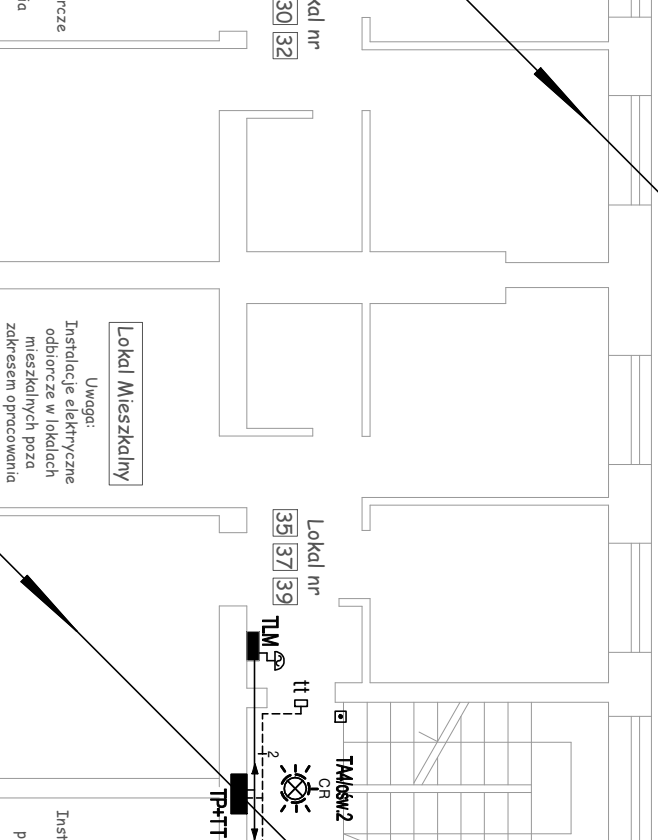
KI. IV



WLZ do tablic piętrowych TP (K.IV) z tablicy TG (zg. z rys. E-1)

Odbiory administracyjne, oświetlenie części wspólnych (zg. z rys. E-3)
Pion teletechniczny proj. Rury osłonowe typu (3xRL 47), (RL18 - domofon)

KI. V



WLZ do tablic piętrowych TP (K.I) z tablicy TG (zg. z rys. E-1)

Odbiory administracyjne, oświetlenie części wspólnych (zg. z rys. E-3)
Pion teletechniczny proj. Rury osłonowe typu (3xRL 47), (RL18 - domofon)

WLZ do tablic piętrowych TP (K.II) z tablicy TG (zg. z rys. E-1)

Odbiory administracyjne, oświetlenie części wspólnych (zg. z rys. E-3)
Pion teletechniczny proj. Rury osłonowe typu (3xRL 47), (RL18 - domofon)

WLZ do tablic piętrowych TP (K.III) z tablicy TG (zg. z rys. E-1)

Odbiory administracyjne, oświetlenie części wspólnych (zg. z rys. E-3)
Pion teletechniczny proj. Rury osłonowe typu (3xRL 47), (RL18 - domofon)

WLZ do tablic piętrowych TP (K.IV) z tablicy TG (zg. z rys. E-1)

Odbiory administracyjne, oświetlenie części wspólnych (zg. z rys. E-3)
Pion teletechniczny proj. Rury osłonowe typu (3xRL 47), (RL18 - domofon)

WLZ do tablic piętrowych TP (K.V) z tablicy TG (zg. z rys. E-1)

Odbiory administracyjne, oświetlenie części wspólnych (zg. z rys. E-3)
Pion teletechniczny proj. Rury osłonowe typu (3xRL 47), (RL18 - domofon)

PIĘTRO POWTARZALNE

Nazwa inwestycji
PROJEKT WYKONAWCZY
Wymiany instalacji elektrycznej w częściach
wspólnych budynku
mieszkalnego wielorodzinnego
przy ul. Balladyrny 1 w Warszawie

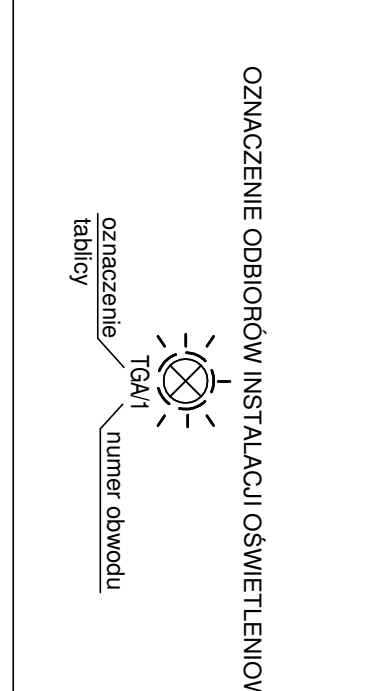
Inwestor
SPÓŁDZIELNIA MIESZKANIOWA „MOKOTÓW”
Administracja Osiedle Dąbrowskiego,
ul. Łowicka 10, 02-574 Warszawa

Zespół projektowy	Nr. upr. WA.590.94
Wiesław Jędrzejewski	
Damian Swarnicki	
Karol Gocel	
Adam Skwamicki	Nr. upr. MAZ/0390/PO/0107

Tytuł rysunku:
**Rzut piętra powtarzalnego
- instalacje elektryczne**

data: 05.2023 r. skala 1:100 rys. nr: E-10

UWAGI:
- Na etapie wykonawstwa należy potwierdzić lokalizację tablic elektrycznych w lokalach mieszkalnych oraz usługowych, nowoprojektowane w.l.z. - ty doprowadzić do istniejących tablic elektrycznych,
- Na korytarzach odcinki poziome układać podłynkowo
- Podjąć się do opraw wykonanie przewodami podłynkowo
- Wewnątrz lokalu mieszkalnego projektowany WLZ do TLM prowadzić pod lynnkiem. Dopuszcza się na indywidualną prośbę lokatora, prowadzić WLZ wewnątrz lokalu, w listwie natynkowej - do ustalenia na etapie wykonawstwa



OZNACZENIE ODBIORÓW INSTALACJI OŚWIETLENOWEJ