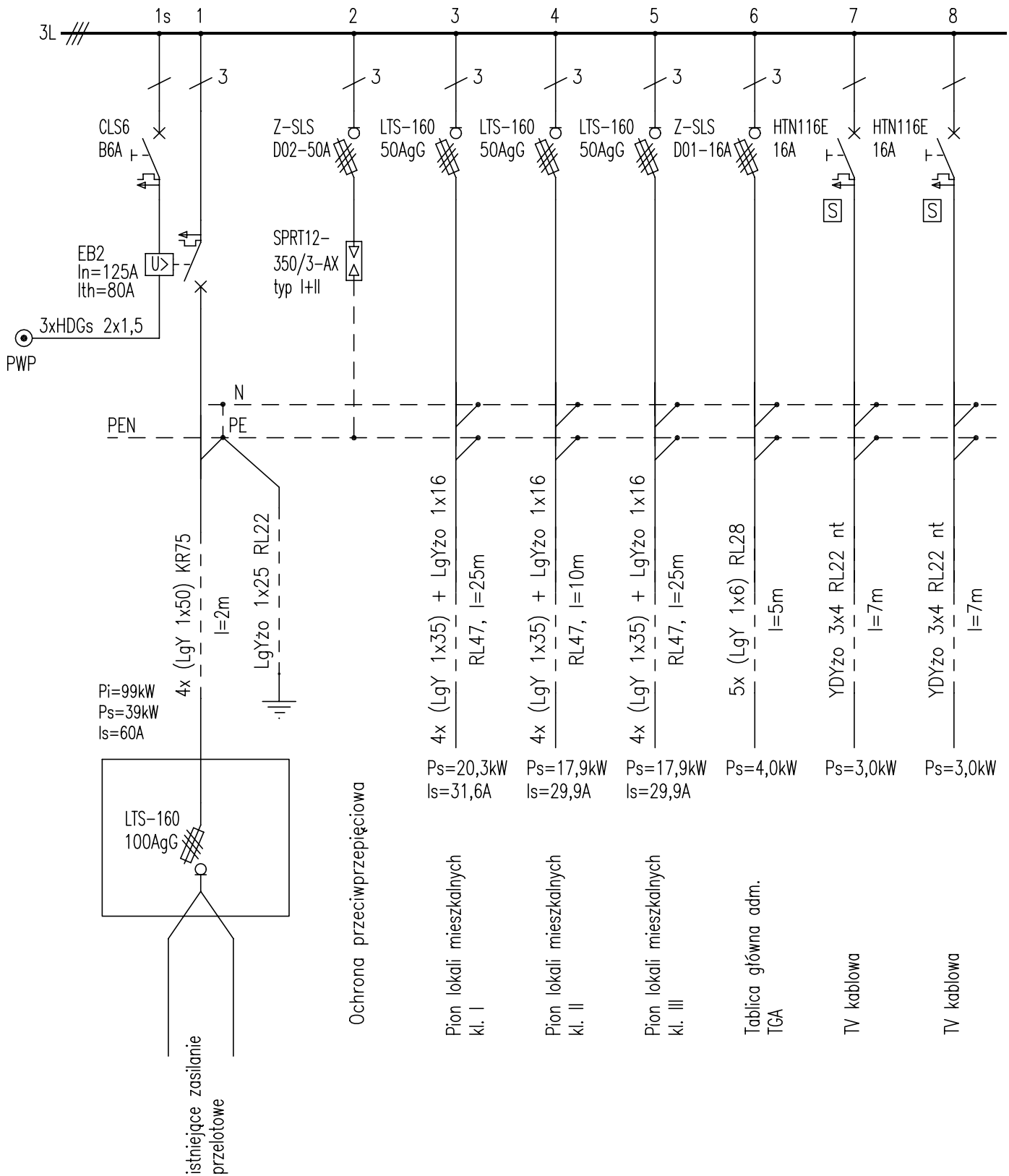


3L,N,PE 230/400V; 50Hz



Układ sieciowy: TNC-S

Biuro Projektów Elektrycznych BPE - Marek Olszewski		NIP: 5212128003 REGON: 380892596 tel. +48505477119 e-mail: marek_olszewski@o2.pl	Nr rys. rew00 2
Inwestor: Spółdzielnia Mieszkaniowa Mokotów 02-737 Warszawa, ul. Niedźwiedzia 14A		str. 1/1 Faza: PT	
Obiekt: Budynek mieszkalny Warszawa, ul. Dąbrowskiego 82C		Skala: - projektował:	Data: 03.2023 Podpis
Tytuł: Tablica główna TG. Schemat główny.		mgr inż. Marek Olszewski upr. MAZ/0388/POOE/07	