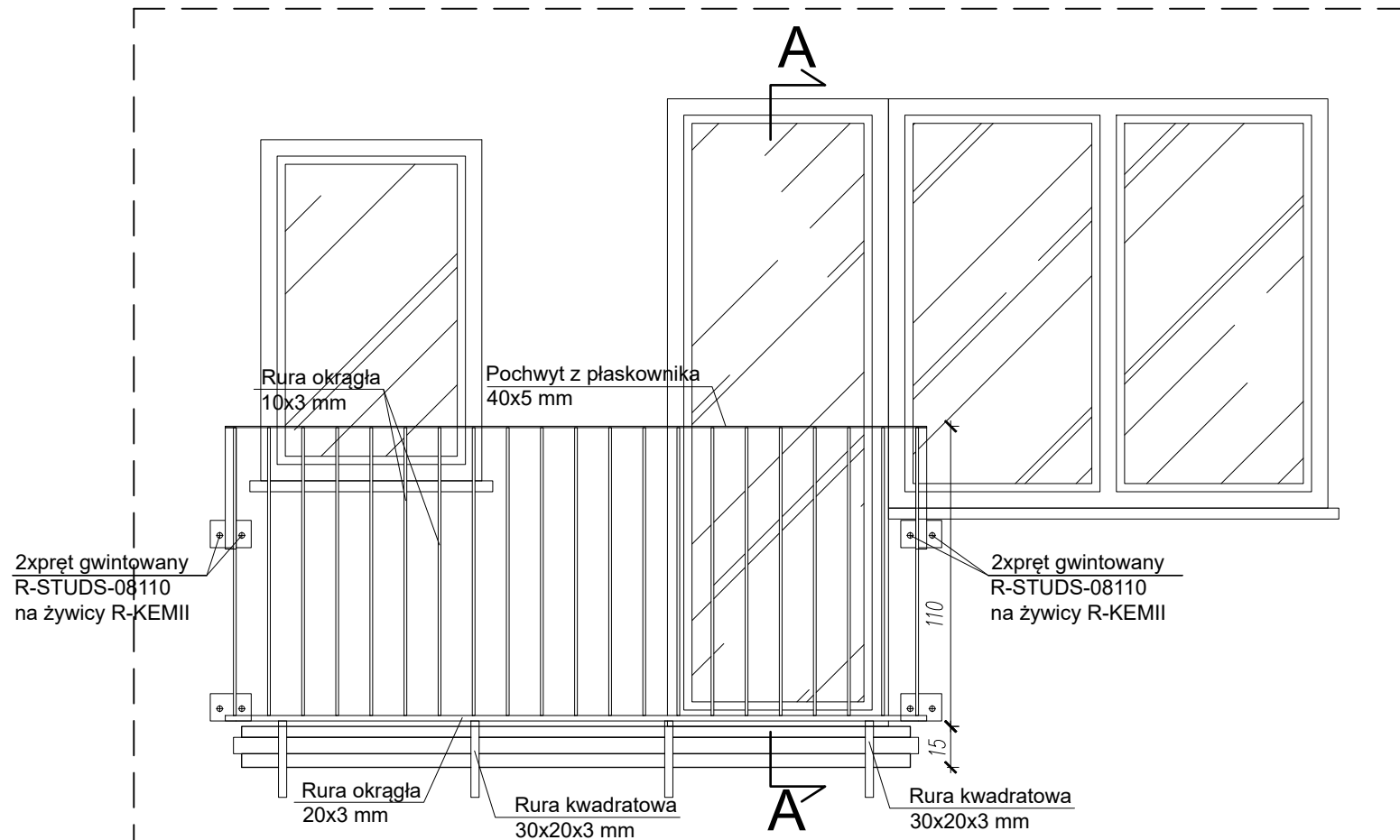
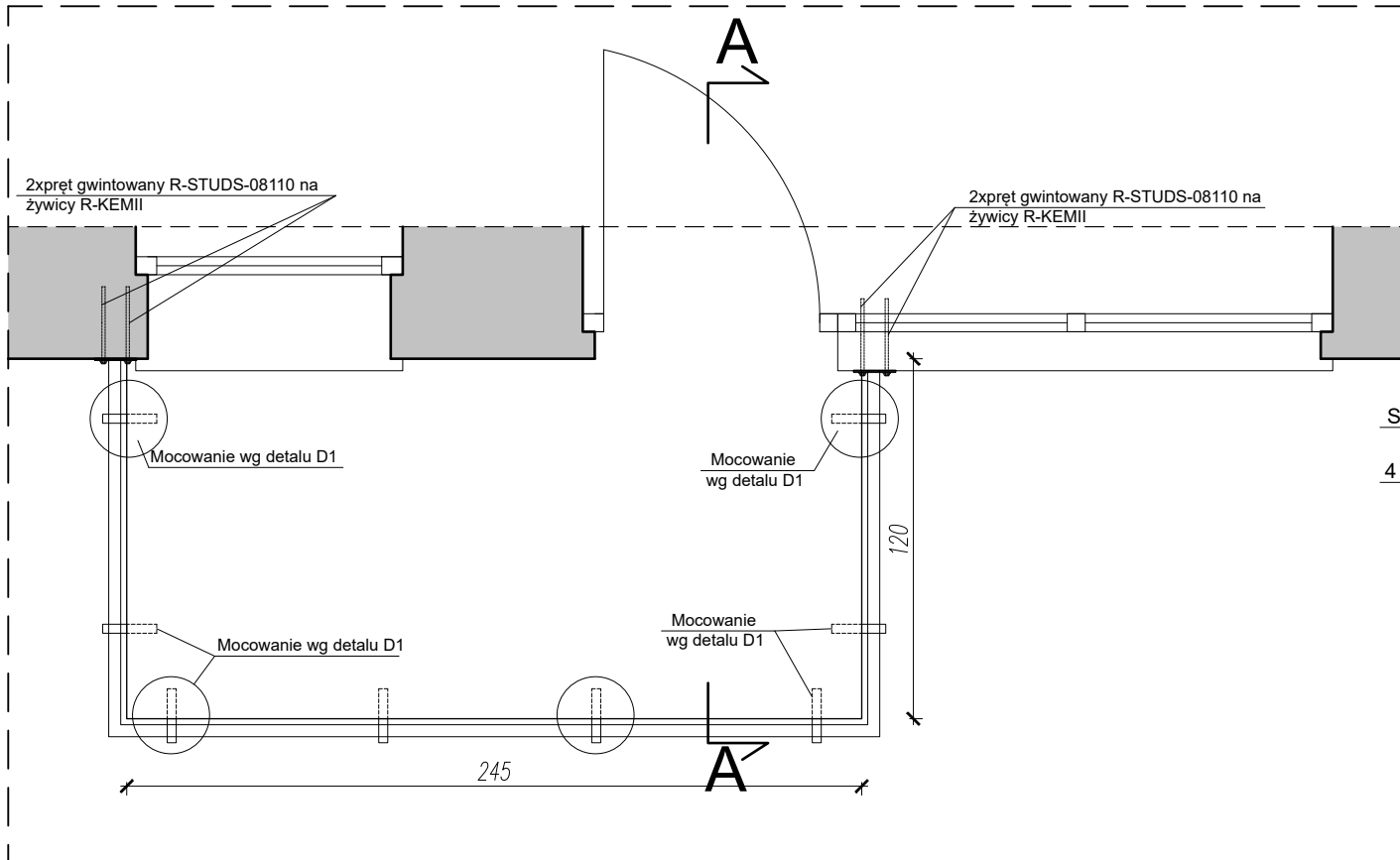


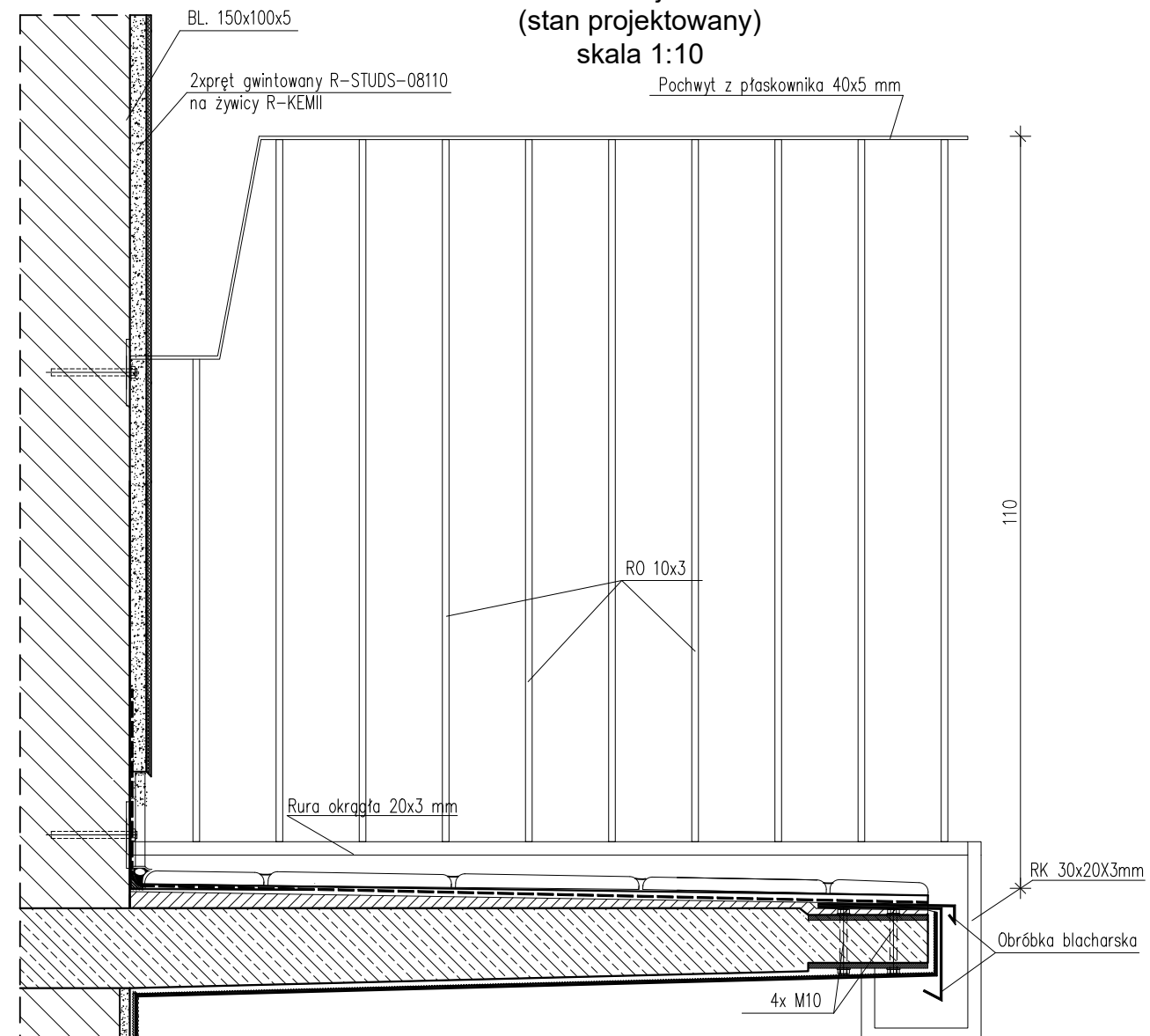
WIDOK BALKONU Z PRZODU  
(stan istniejący)  
skala 1:25



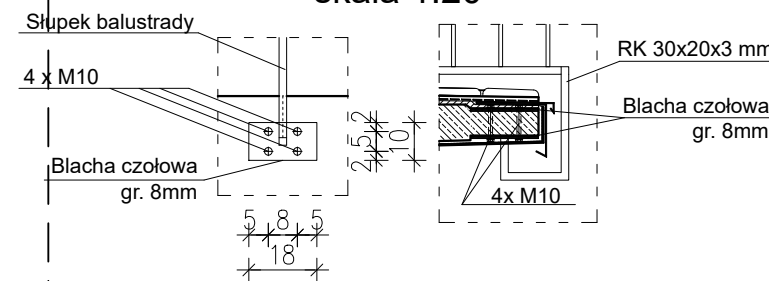
RZUT BALKONU  
(stan istniejący)  
skala 1:25



Przekrój A-A  
(stan projektowany)  
skala 1:10



Detal D1 mocowania balustrady  
skala 1:20



UWAGI:

1. Demontaż istniejących balustrad balkonowych.
2. Montaż nowych balustrad stalowych ocynkowanych, malowanych proszkowo w kolorze czarnym, mocowanych od spodu płyty.
3. Przed przystąpieniem do prac remontowych Wykonawca zobowiązany jest każdorazowo domierzyć szerokość i długość płyty balkonowej.

|  |                              |                   |
|--|------------------------------|-------------------|
| NAZWA ELEMENTU PROJEKTU BUDOWLANEGO  |                              |                   |
| PAB_PROJEKT ARCHITEKTONICZNO-BUDOWLANY   |                              |                   |
| Nazwa zamierzenia budowlanego  |                              |                   |
| REMONT BALKONÓW W BUDYNKU WIELORODZINNYM PRZY UL. J. DĄBROWSKIEGO 82A W WARSZAWIE                                  |                              |                   |
| Nazwa i kategoria obiektu  |                              |                   |
| BUDYNEK MIESZKALNY WIELORODZINNY (XIII)  |                              |                   |
| Adres obiektu budowlanego  |                              |                   |
| UL. J. DĄBROWSKIEGO 82A, 02-571 WARSZAWA, DZ. EW. NR 108/30, OBRĘB 1-01-17, JEDN. EWID. 146505_8 DZIELNICA MOKOTÓW |                              |                   |
| Inwestor   |                              |                   |
| SPÓŁDZIELNIA MIESZKANIOWA "MOKOTÓW" ul. Łowicka 10, 02-574 Warszawa  |                              |                   |
| Jednostka Projektowa   |                              |                   |
| MAGDALENA SOŁTYSIAK-SIWIEC USŁUGI PROJEKTOWE ul. Giordana Bruna 22, 02-594 Warszawa                                |                              |                   |
| Projektant (w specjalności architektonicznej)  | mgr inż. arch. Anna DASZCZUK | 19/WMOKK/2018     |
| Projektant (w specjalności konstrukcyjno-budowlanej)   | mgr inż. Leszek TISCHNER     | nr ewid. 157/2002 |
| Sprawdzający (w specjalności konstrukcyjno-budowlanej)   | mgr inż. Damian CYRTA        | MAZ/0003/POOK/09  |
| Asystent   | mgr inż. Ewelina KOPER       |                   |
| Tytuł rysunku:   |                              |                   |
| BALKONY - STAN PROJEKTOWANY  |                              |                   |
| Data: 22.06.2023r.   | Skala: 1:25                  | Rys. nr: 4        |