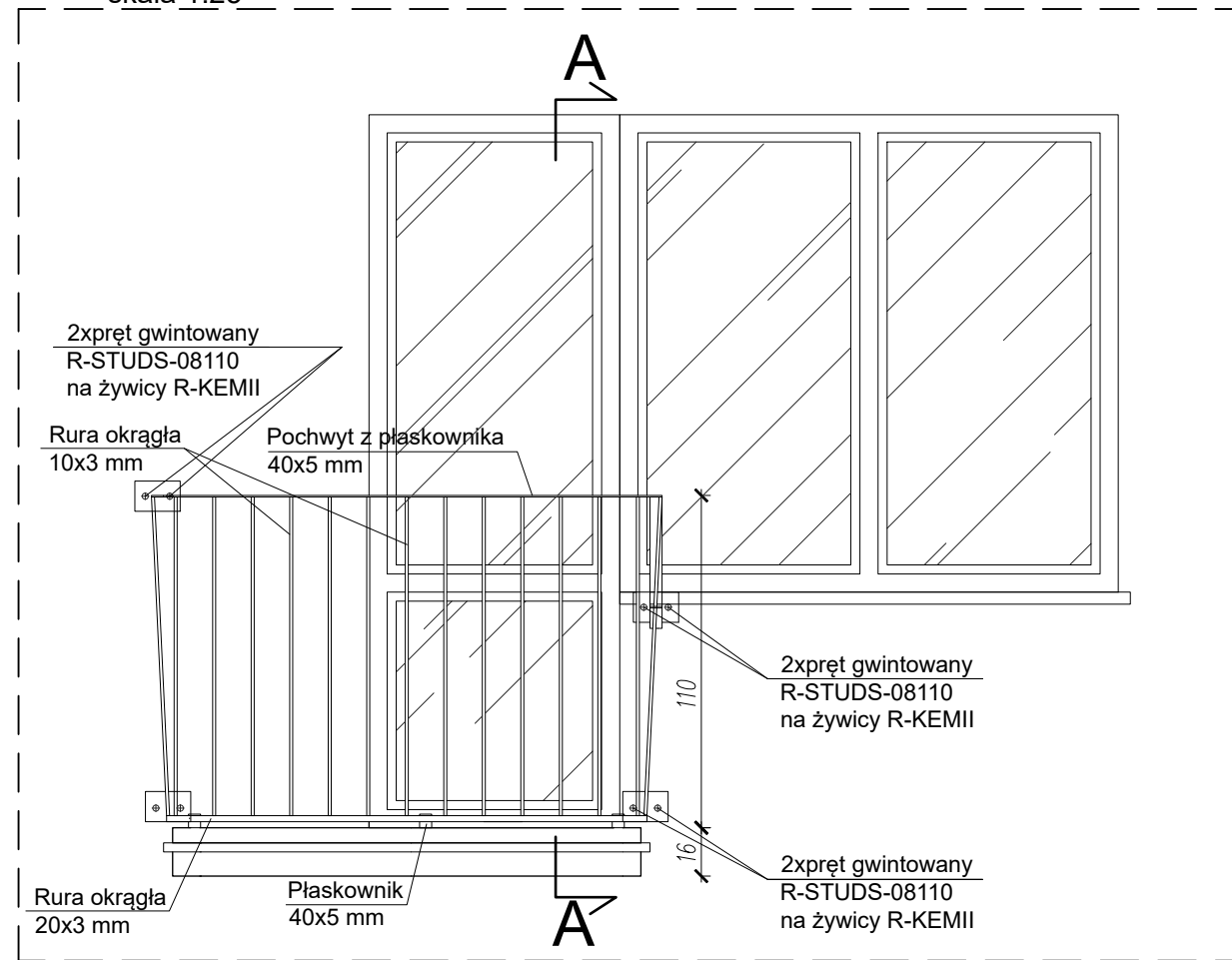
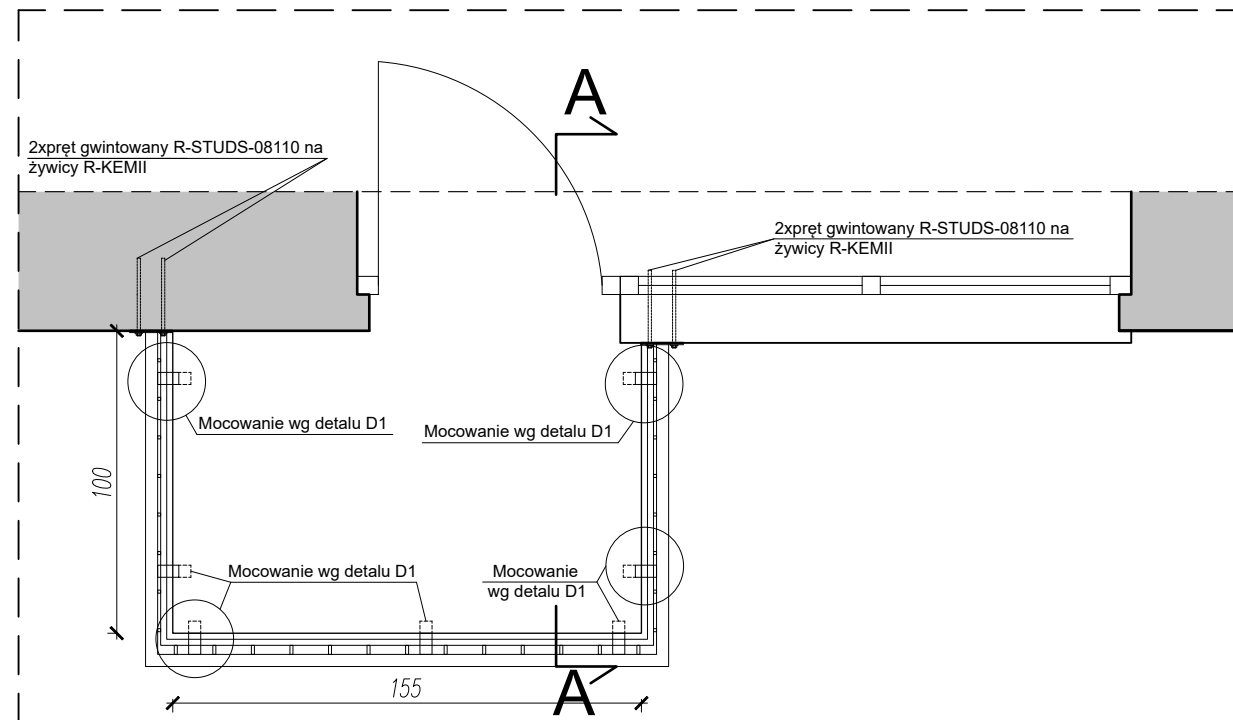


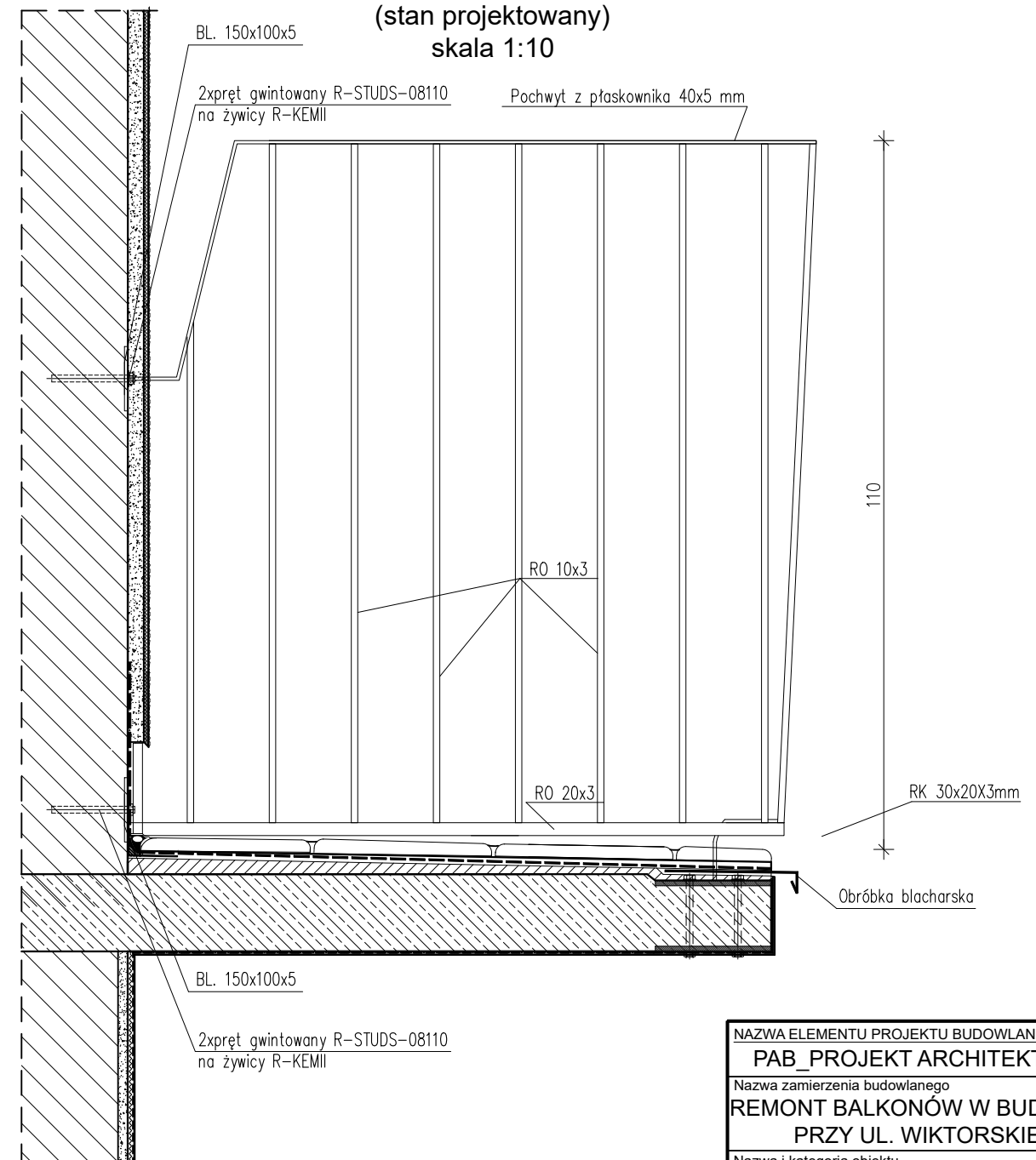
WIDOK BALKONU Z PRZODU  
(stan projektowany)  
skala 1:25



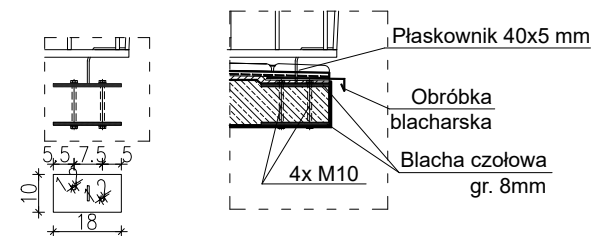
RZUT BALKONU  
(stan projektowany)  
skala 1:25



Przekrój A-A  
(stan projektowany)  
skala 1:10



Detal D1 mocowania balustrady  
skala 1:20



UWAGI:

1. Demontaż istniejących balustrad balkonowych.
2. Montaż nowych balustrad stalowych ocynkowanych, malowanych proszkowo w kolorze zieleni szmaragdowej, mocowanych od góry płyty.
3. Przekroje wszystkich elementów nowej balustrady należy wykonać odtworzeniowo.
4. Przed przystąpieniem do prac remontowych Wykonawca zobowiązany jest każdorazowo domierzyć szerokość i długość płyty balkonowej.

|   |                              |                   |  |
|---|------------------------------|-------------------|--|
| NAZWA ELEMENTU PROJEKTU BUDOWLANEGO   |                              |                   |  |
| PAB_PROJEKT ARCHITEKTONICZNO-BUDOWLANY  |                              |                   |  |
| Nazwa zamierzenia budowlanego   |                              |                   |  |
| REMONT BALKONÓW W BUDYNKU WIELORODZINNYM PRZY UL. WIKTORSKIEJ 84 W WARSZAWIE                              |                              |                   |  |
| Nazwa i kategoria obiektu   |                              |                   |  |
| BUDYNEK MIESZKALNY WIELORODZINNY (XIII)   |                              |                   |  |
| Adres obiektu budowlanego   |                              |                   |  |
| UL. WIKTORSKA 84, 02-582 WARSZAWA, DZ. EW. NR 70/6, OBRĘB 1-01-18, JEDN. EWID. 146505_8 DZIELNICA MOKOTÓW |                              |                   |  |
| Inwestor  |                              |                   |  |
| SPÓŁDZIELNIA MIESZKANIOWA "MOKOTÓW" ul. Łowicka 10, 02-574 Warszawa                                       |                              |                   |  |
| Jednostka Projektowa  |                              |                   |  |
| MAGDALENA SOŁTYSIAK-SIWIEC USŁUGI PROJEKTOWE ul. Giordana Bruna 22, 02-594 Warszawa                       |                              |                   |  |
| Projektant (w specjalności architektonicznej)   | mgr inż. arch. Anna DASZCZUK | 19/WMOKK/2018     |  |
| Projektant (w specjalności konstrukcyjno-budowlanej)  | mgr inż. Leszek TISCHNER     | nr ewid. 157/2002 |  |
| Sprawdzający (w specjalności konstrukcyjno-budowlanej)  | mgr inż. Damian CYRTA        | MAZ/0003/POOK/09  |  |
| Asystent  | mgr inż. Ewelina KOPER       |                   |  |
| Tytuł rysunku:  |                              |                   |  |
| <b>BALKONY - STAN PROJEKTOWANY</b>  |                              |                   |  |
| Data: 25.09.2023r.  | Skala: 1:25                  | Rys. nr: 4        |  |