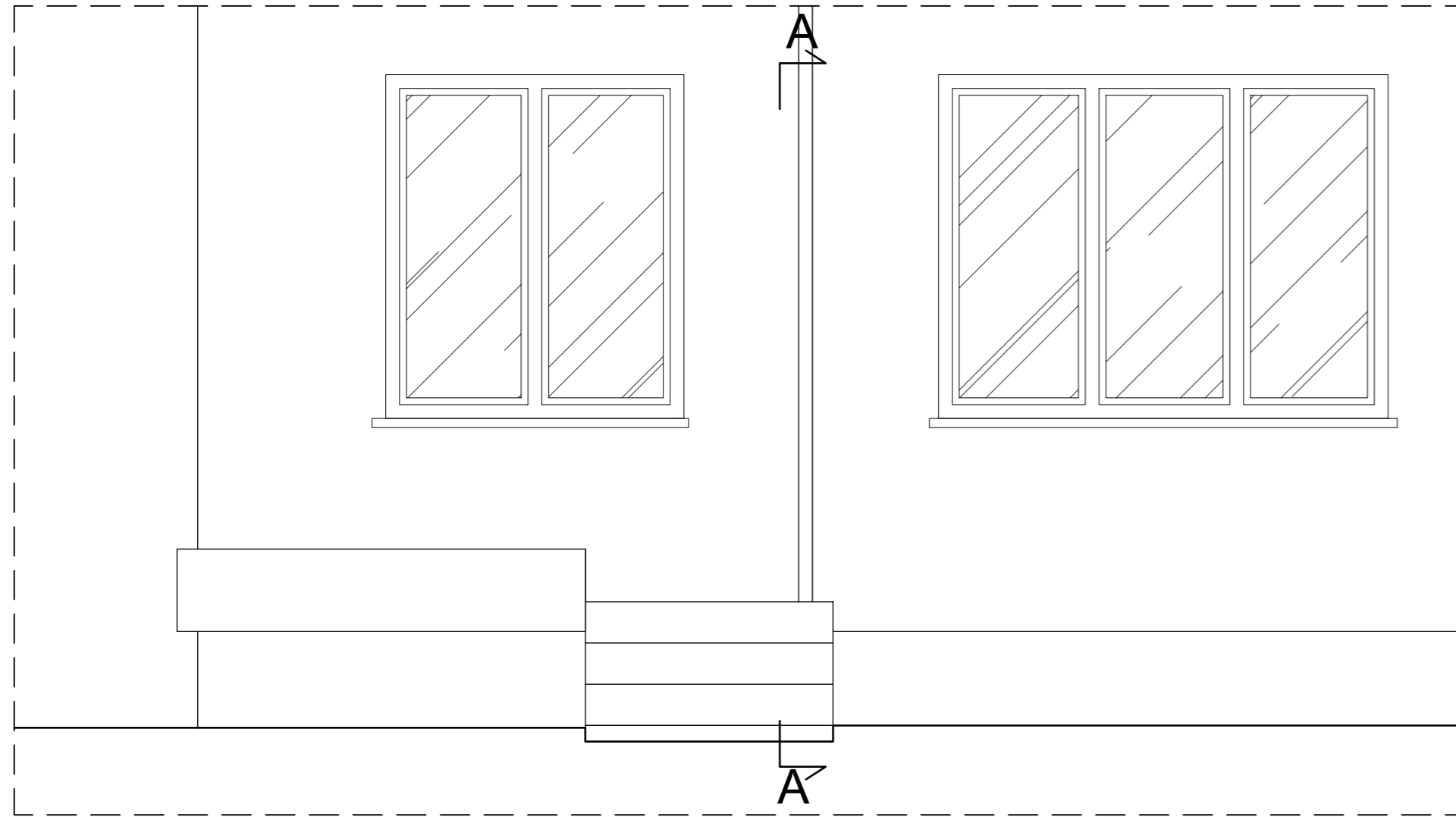
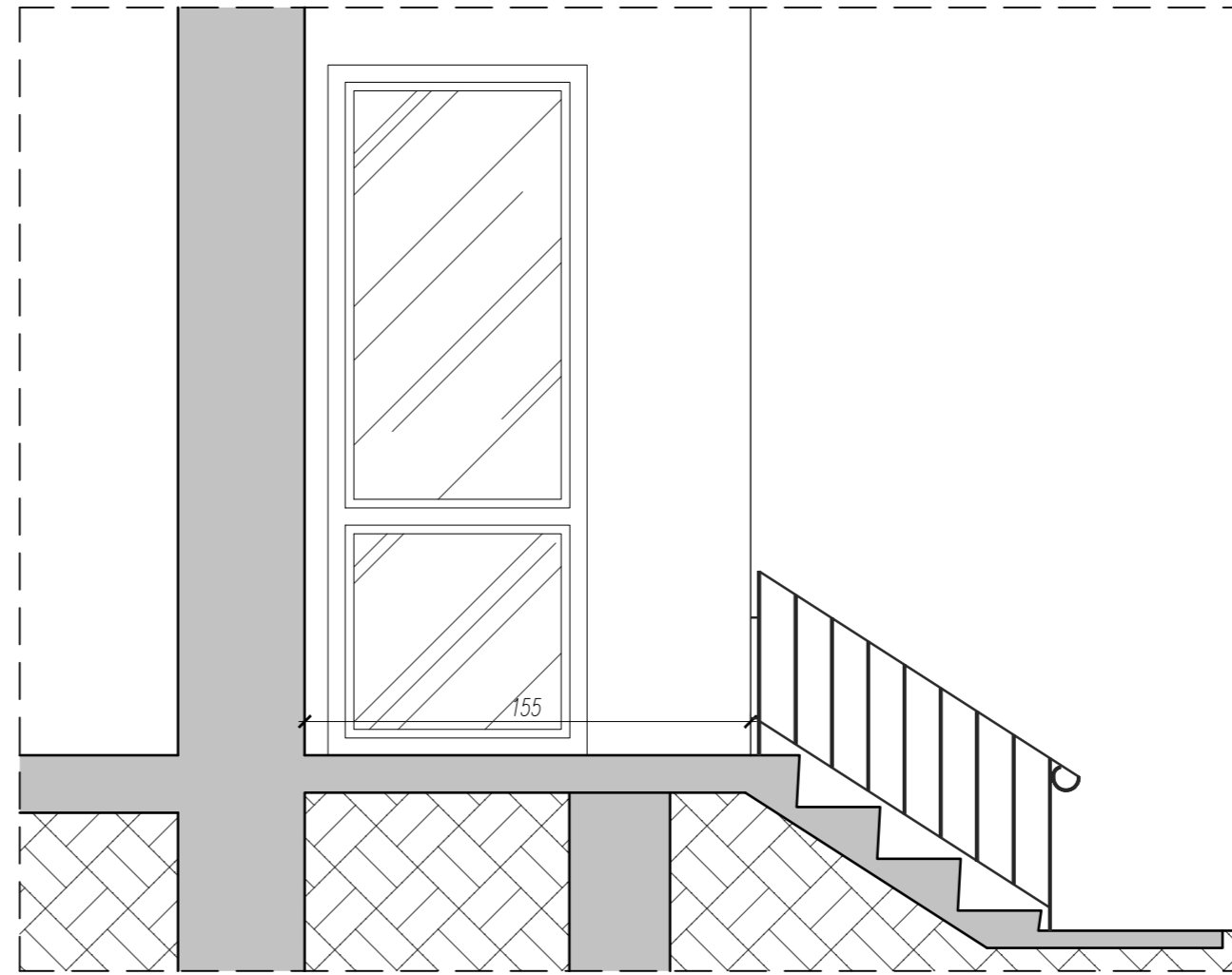


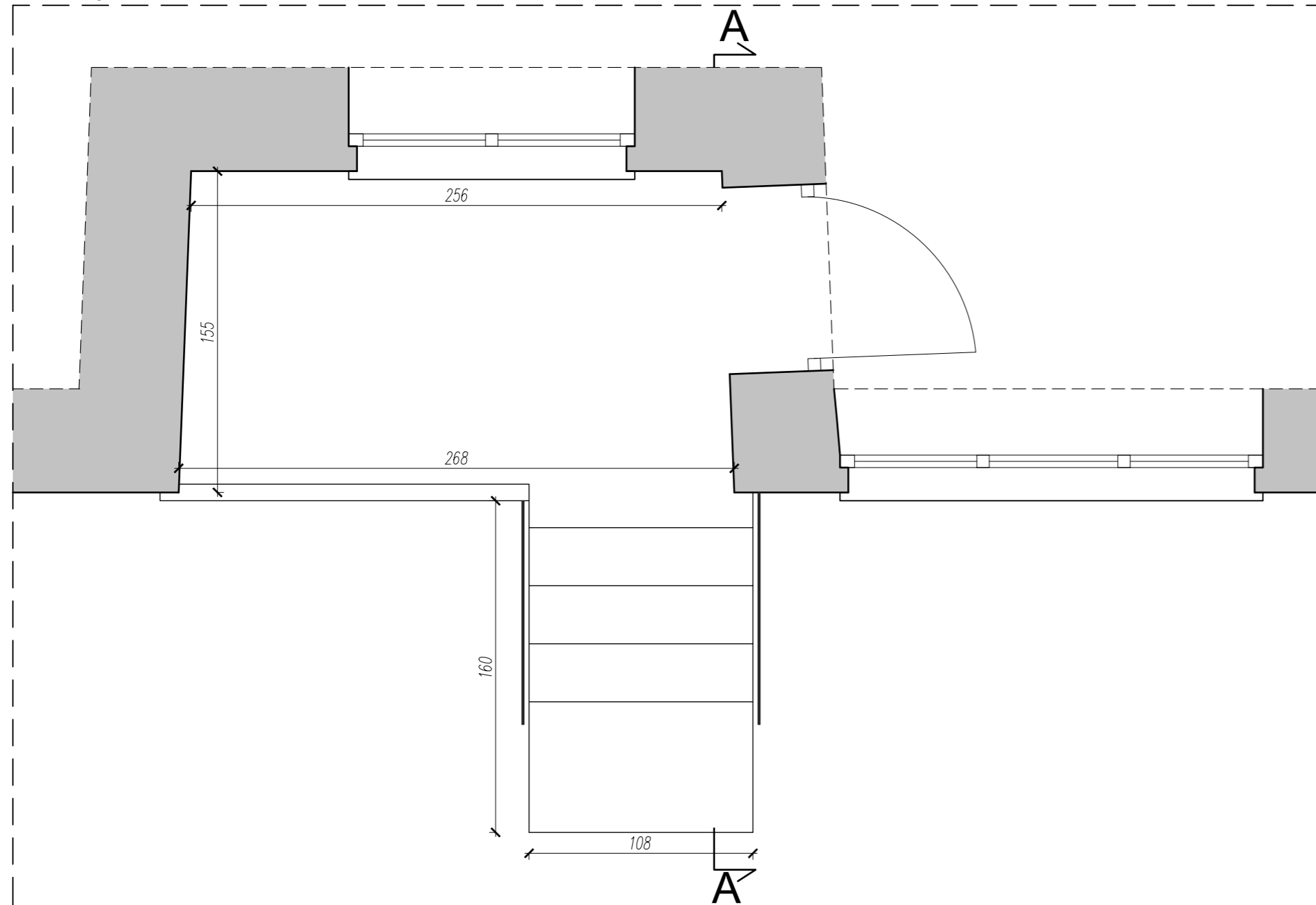
WIDOK TARASU PARTER Z PRZODU  
(stan istniejący)  
skala 1:25



PRZEKRÓJ A-A TARASU PARTER  
(stan istniejący)  
skala 1:25



RZUT TARASU PARTER  
(stan istniejący)  
skala 1:25



NAZWA ELEMENTU PROJEKTU BUDOWLANEGO		
PAB_PROJEKT ARCHITEKTONICZNO-BUDOWLANY		
Nazwa zamierzenia budowlanego		
REMONT BALKONÓW W BUDYNKU WIELORODZINNYM PRZY UL. BALLADYNY 1D W WARSZAWIE		
Nazwa i kategoria obiektu		
BUDYNEK MIESZKALNY WIELORODZINNY (XIII)		
Adres obiektu budowlanego		
UL. BALLADYNY 1D, 02-553 WARSZAWA, DZ. EW. NR 46/17, OBRĘB 1-01-17, JEDN. EWID. 146505_8 DZIELNICA MOKOTÓW		
Inwestor		
SPÓŁDZIELNIA MIESZKANIOWA "MOKOTÓW" ul. Łowicka 10, 02-574 Warszawa		
Jednostka Projektowa		
MAGDALENA SOŁTYSIAK-SIWIEC USŁUGI PROJEKTOWE ul. Giordana Bruna 22, 02-594 Warszawa		
Projektant (w specjalności architektonicznej)	mgr inż. arch. Anna DASZCZUK	19/WMOKK/2018
Projektant (w specjalności konstrukcyjno-budowlanej)	mgr inż. Leszek TISCHNER	nr ewid. 157/2002
Sprawdzający (w specjalności konstrukcyjno-budowlanej)	mgr inż. Damian CYRTA	MAZ/0003/POOK/09
Asystent	mgr inż. Ewelina KOPER	
Tytuł rysunku:		
TARAS PARTER - STAN ISTNIEJĄCY		
Data: 25.09.2023r.	Skala: 1:25	Rys. nr: 5