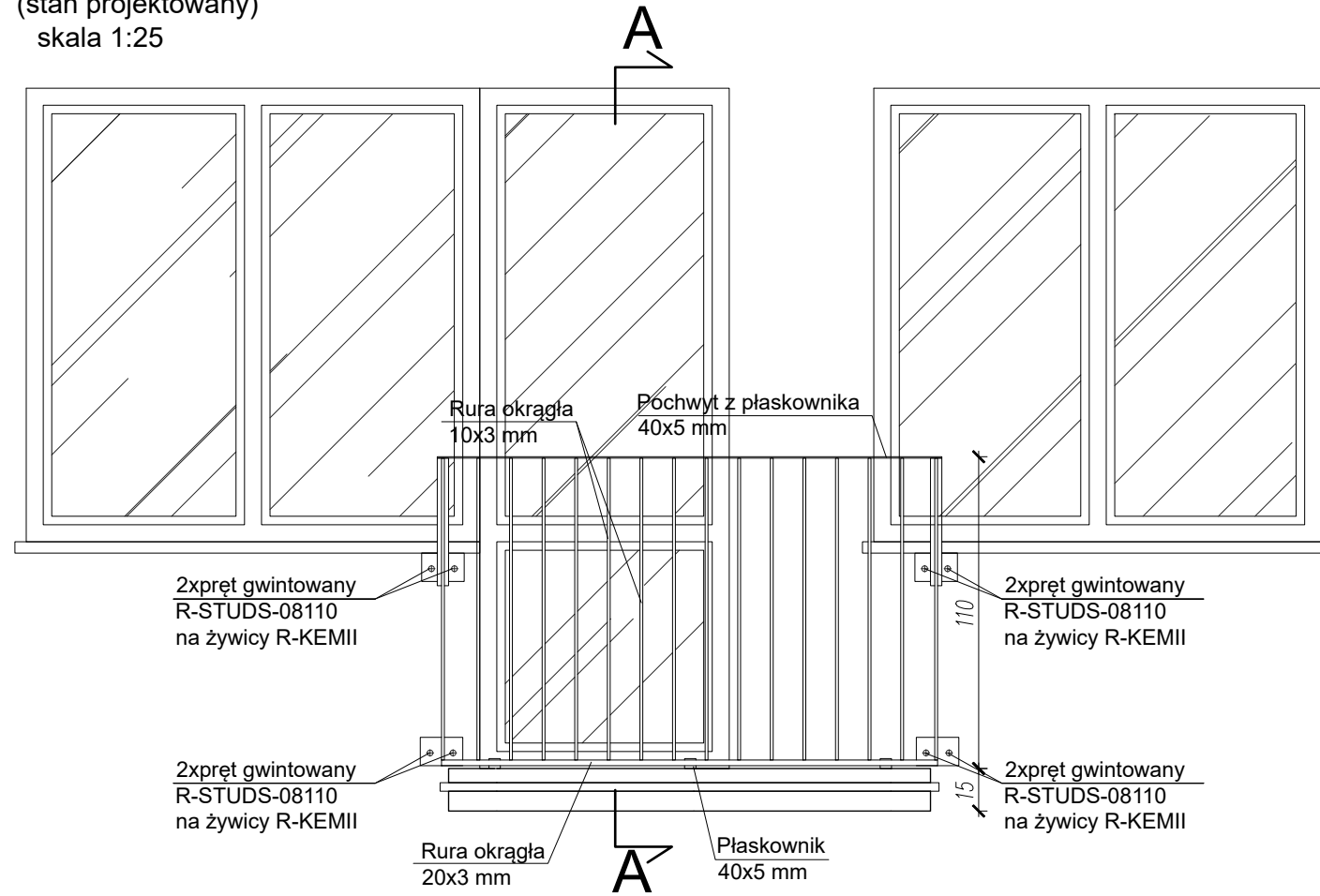


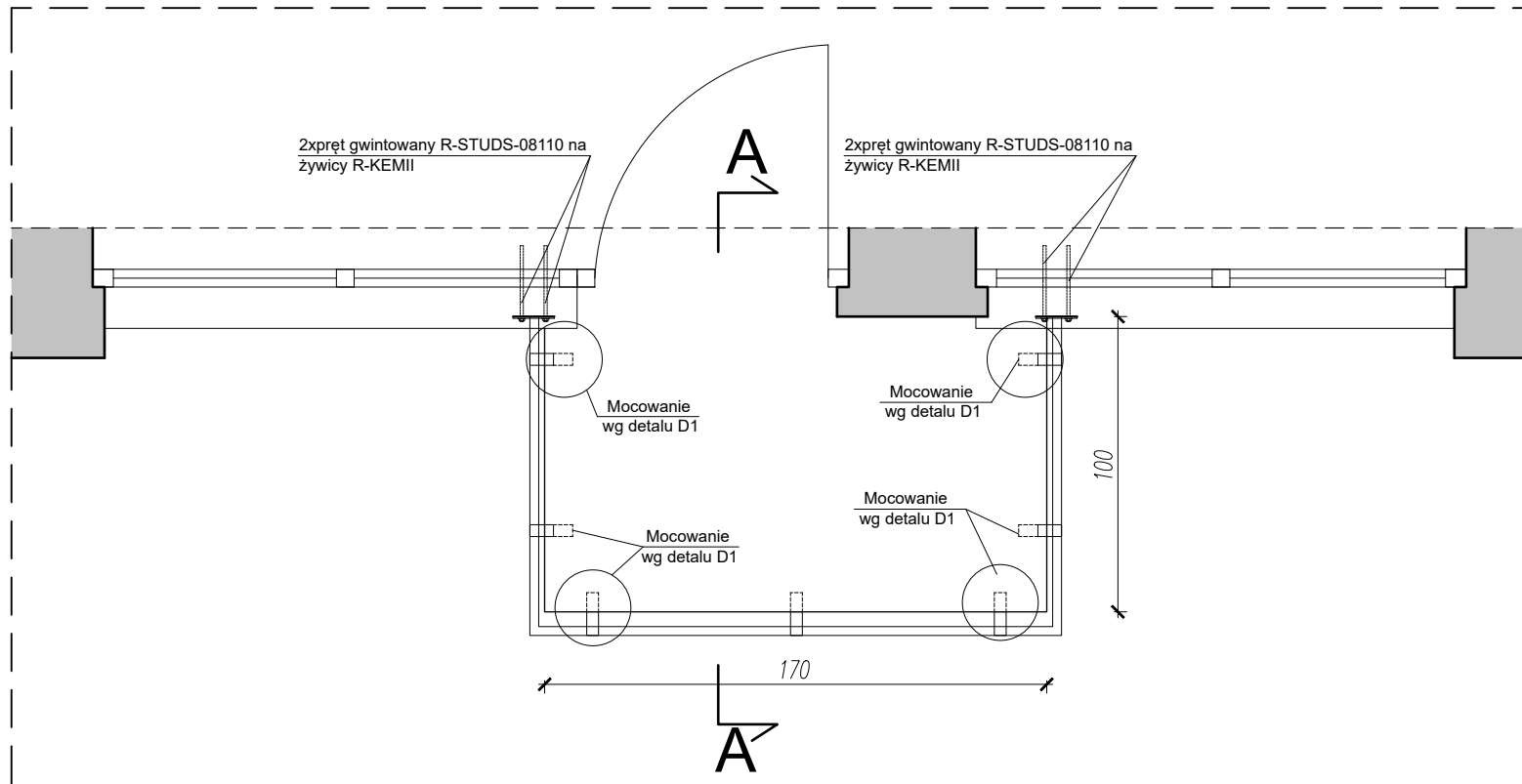
WIDOK BALKONU Z PRZODU TYP 01

(stan projektowany)
skala 1:25



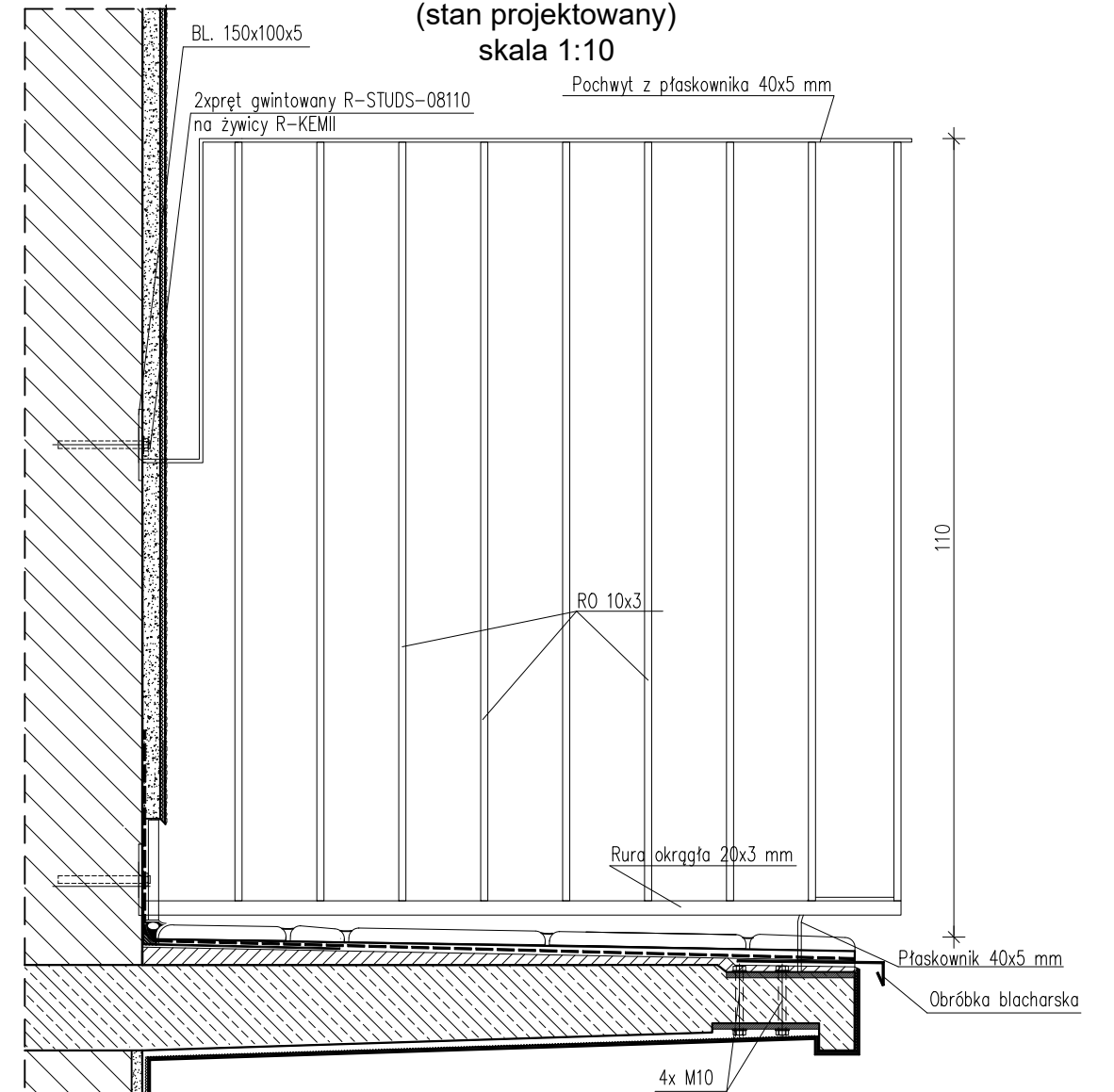
RZUT BALKONU TYP 01

(stan projektowany)
skala 1:25

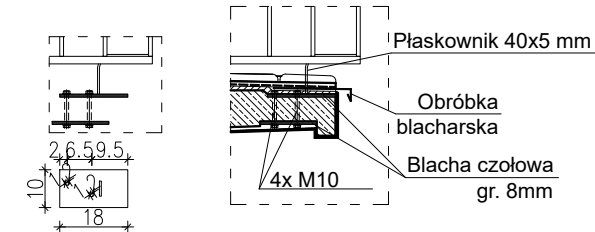


Przekrój A-A

(stan projektowany)
skala 1:10



Detal D1 mocowania balustrady
skala 1:20



UWAGI:

1. Demontaż istniejących balustrad balkonowych.
2. Montaż nowych balustrad stalowych ocynkowanych, malowanych proszkowo w kolorze zieleni szmaragdowej, mocowanych od góry płyty.
3. Przekroje wszystkich elementów nowej balustrady należy wykonać odtworzeniowo.
4. Przed przystąpieniem do prac remontowych Wykonawca zobowiązany jest każdorazowo domierzyć szerokość i długość płyty balkonowej.

NAZWA ELEMENTU PROJEKTU BUDOWLANEGO		
PAB_PROJEKT ARCHITEKTONICZNO-BUDOWLANY		
Nazwa zamierzenia budowlanego		
REMONT BALKONÓW W BUDYNKU WIELORODZINNYM PRZY UL. WIKTORSKIEJ 78 W WARSZAWIE		
Nazwa i kategoria obiektu		
BUDYNEK MIESZKALNY WIELORODZINNY (XIII)		
Adres obiektu budowlanego		
UL. WIKTORSKA 78, 02-587 WARSZAWA, DZ. EW. NR 71/8, OBRĘB 1-01-18, JEDN. EWID. 146505_8 DZIELNICA MOKOTÓW		
Inwestor		
SPÓŁDZIELNIA MIESZKANIOWA "MOKOTÓW" ul. Łowicka 10, 02-574 Warszawa		
Jednostka Projektowa		
MAGDALENA SOŁTYSIAK-SIWIEC USŁUGI PROJEKTOWE ul. Giordana Bruna 22, 02-594 Warszawa		
Projektant (w specjalności architektonicznej)	mgr inż. arch. Anna DASZCZUK	19/WMOKK/2018
Projektant (w specjalności konstrukcyjno-budowlanej)	mgr inż. Leszek TISCHNER	nr ewid. 157/2002
Sprawdzający (w specjalności konstrukcyjno-budowlanej)	mgr inż. Damian CYRTA	MAZ/0003/POOK/09
Asystent	mgr inż. Ewelina KOPER	
Tytuł rysunku:		
BALKON TYP 01 - STAN PROJEKTOWANY		
Data: 25.09.2023r.	Skala: 1:25	Rys. nr: 4