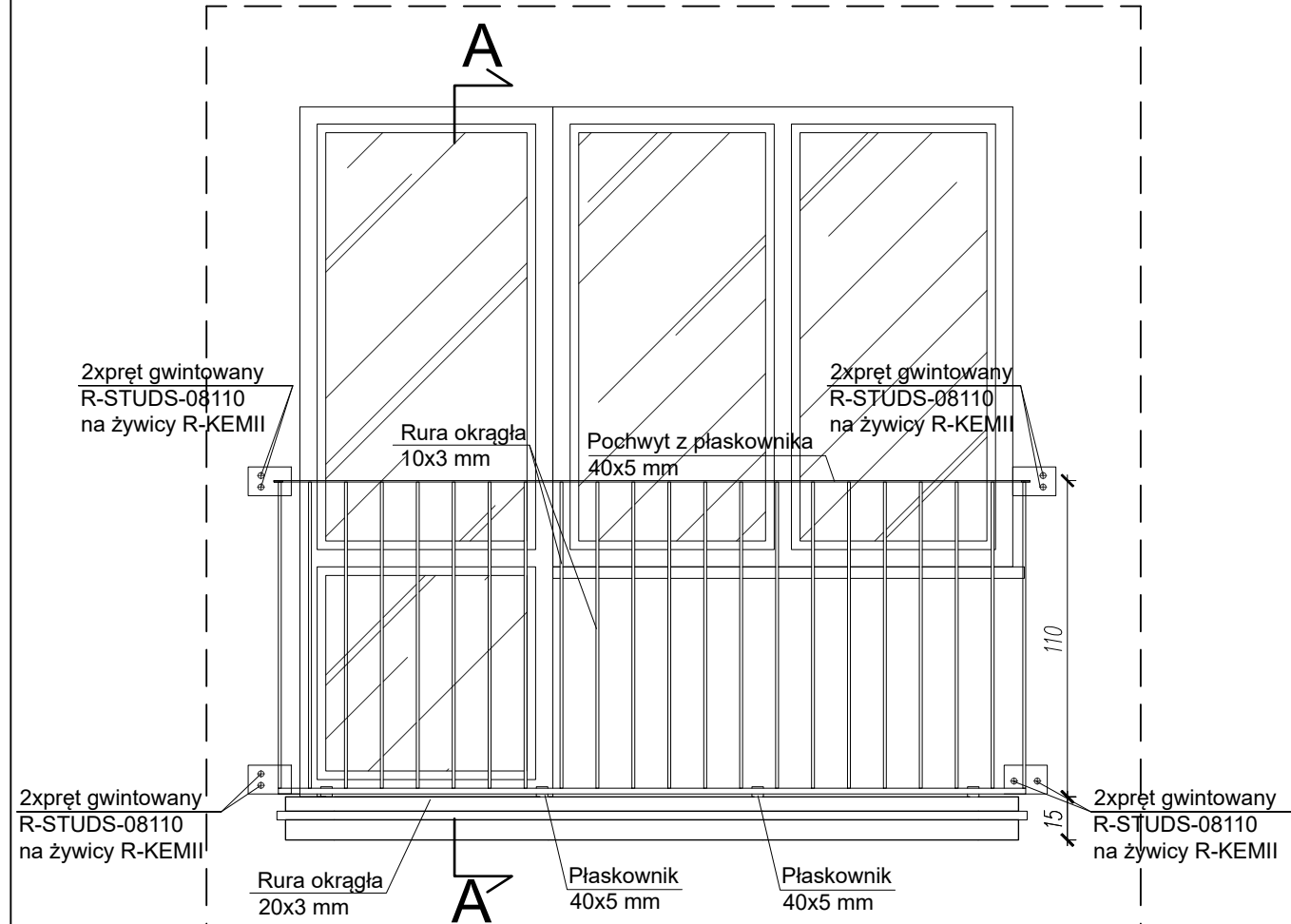
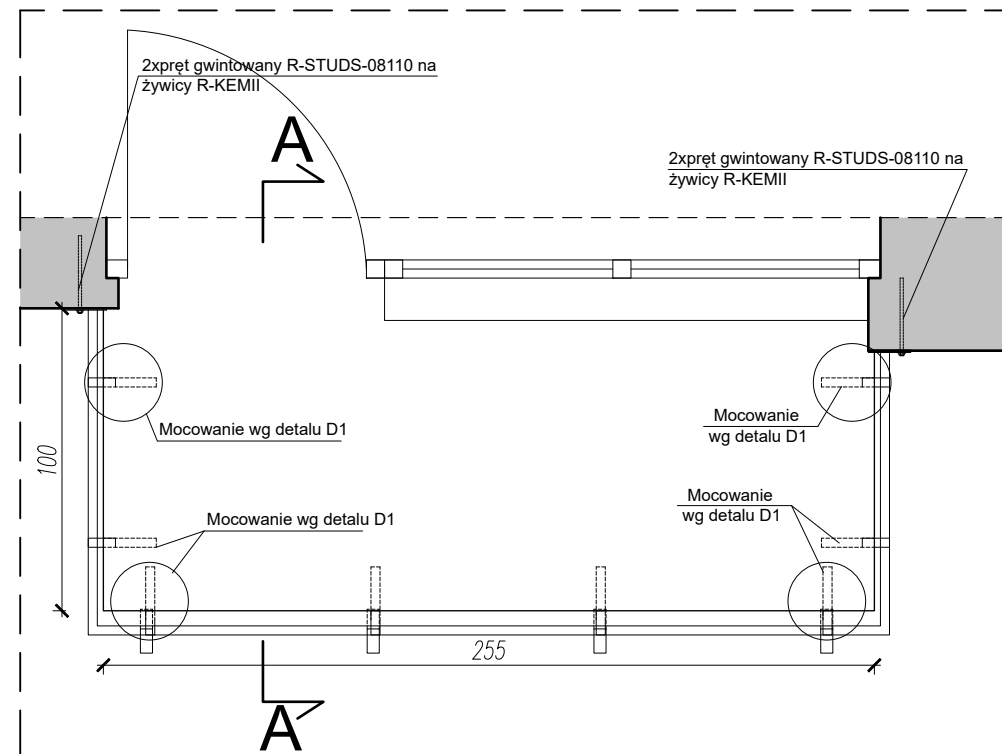


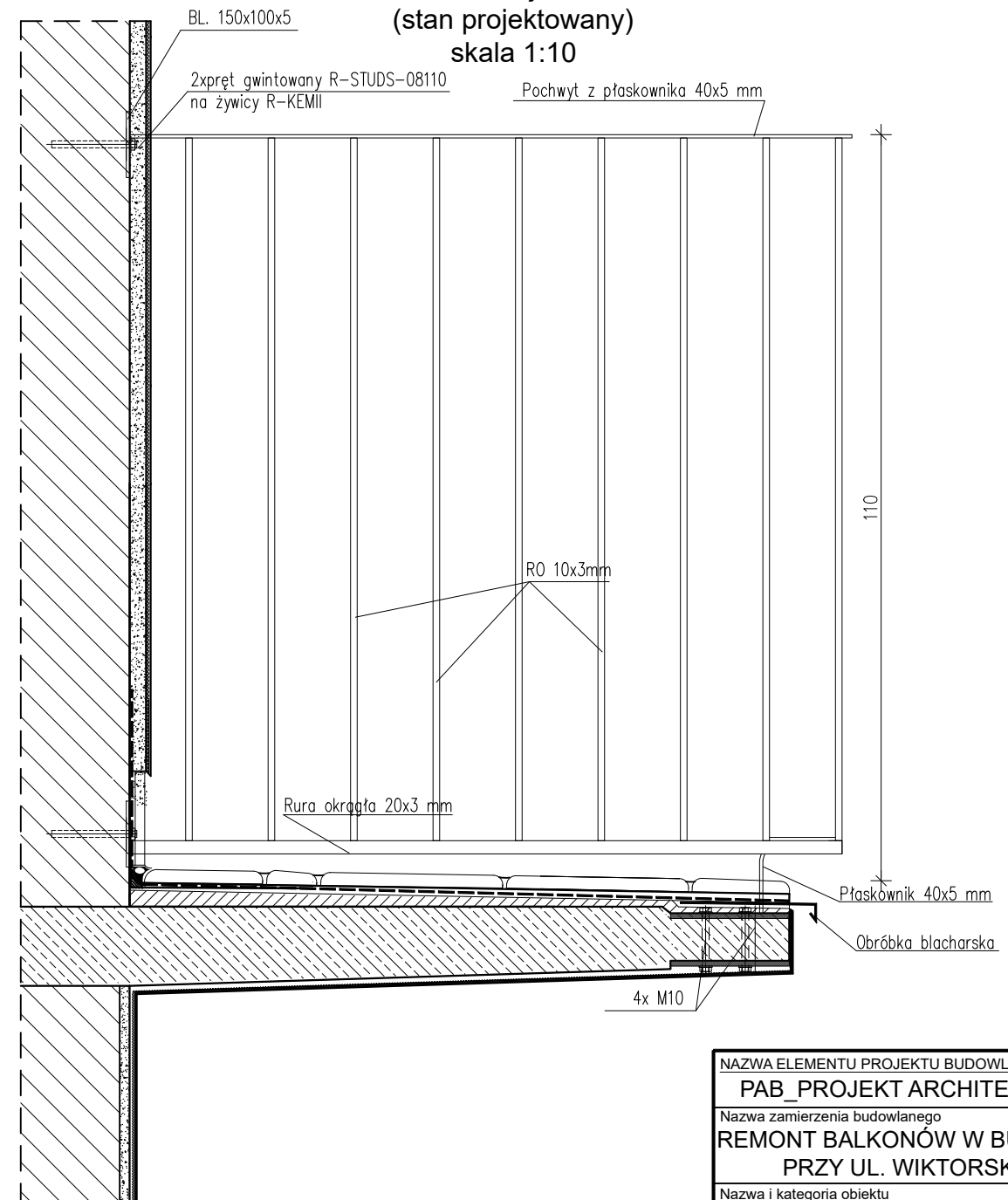
WIDOK BALKONU Z PRZODU TYP 03  
(stan projektowany)  
skala 1:25



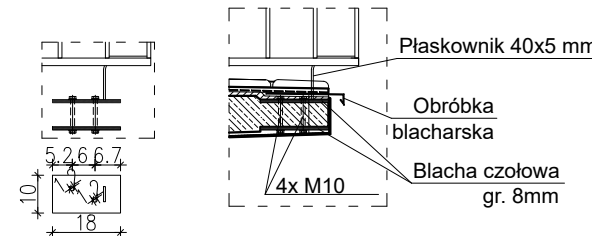
RZUT BALKONU TYP 03  
(stan projektowany)  
skala 1:25



Przekrój A-A  
(stan projektowany)  
skala 1:10



Detal D1 mocowania balustrady  
skala 1:20



- UWAGI:**
1. Demontaż istniejących balustrad balkonowych.
  2. Montaż nowych balustrad stalowych ocynkowanych, malowanych proszkowo w kolorze zieleni szmaragdowej, mocowanych od góry płyty.
  3. Przekroje wszystkich elementów nowej balustrady należy wykonać odtworzeniowo.
  4. Przed przystąpieniem do prac remontowych Wykonawca zobowiązany jest każdorazowo domierzyć szerokość i długość płyty balkonowej.

NAZWA ELEMENTU PROJEKTU BUDOWLANEGO			
PAB_PROJEKT ARCHITEKTONICZNO-BUDOWLANY			
Nazwa zamierzenia budowlanego			
REMONT BALKONÓW W BUDYNKU WIELORODZINNYM PRZY UL. WIKTORSKIEJ 78 W WARSZAWIE			
Nazwa i kategoria obiektu			
BUDYNEK MIESZKALNY WIELORODZINNY (XIII)			
Adres obiektu budowlanego			
UL. WIKTORSKA 78, 02-587 WARSZAWA, DZ. EW. NR 71/8, OBRĘB 1-01-18, JEDN. EWID. 146505_8 DZIELNICA MOKOTÓW			
Inwestor			
SPÓŁDZIELNIA MIESZKANIOWA "MOKOTÓW" ul. Łowicka 10, 02-574 Warszawa			
Jednostka Projektowa			
MAGDALENA SOŁTYSIAK-SIWIEC USŁUGI PROJEKTOWE ul. Giordana Bruna 22, 02-594 Warszawa			
Projektant (w specjalności architektonicznej)	mgr inż. arch. Anna DASZCZUK	19/WMOKK/2018	
Projektant (w specjalności konstrukcyjno-budowlanej)	mgr inż. Leszek TISCHNER	nr ewid. 157/2002	
Sprawdzający (w specjalności konstrukcyjno-budowlanej)	mgr inż. Damian CYRTA	MAZ/0003/POOK/09	
Asystent	mgr inż. Ewelina KOPER		
Tytuł rysunku:			
BALKON TYP 03 - STAN PROJEKTOWANY			
Data: 25.09.2023r.	Skala: 1:25	Rys. nr: 8	